



B-SAFETY
PROFESSIONAL SAFETY SOLUTIONS

Artikel-Nr.:

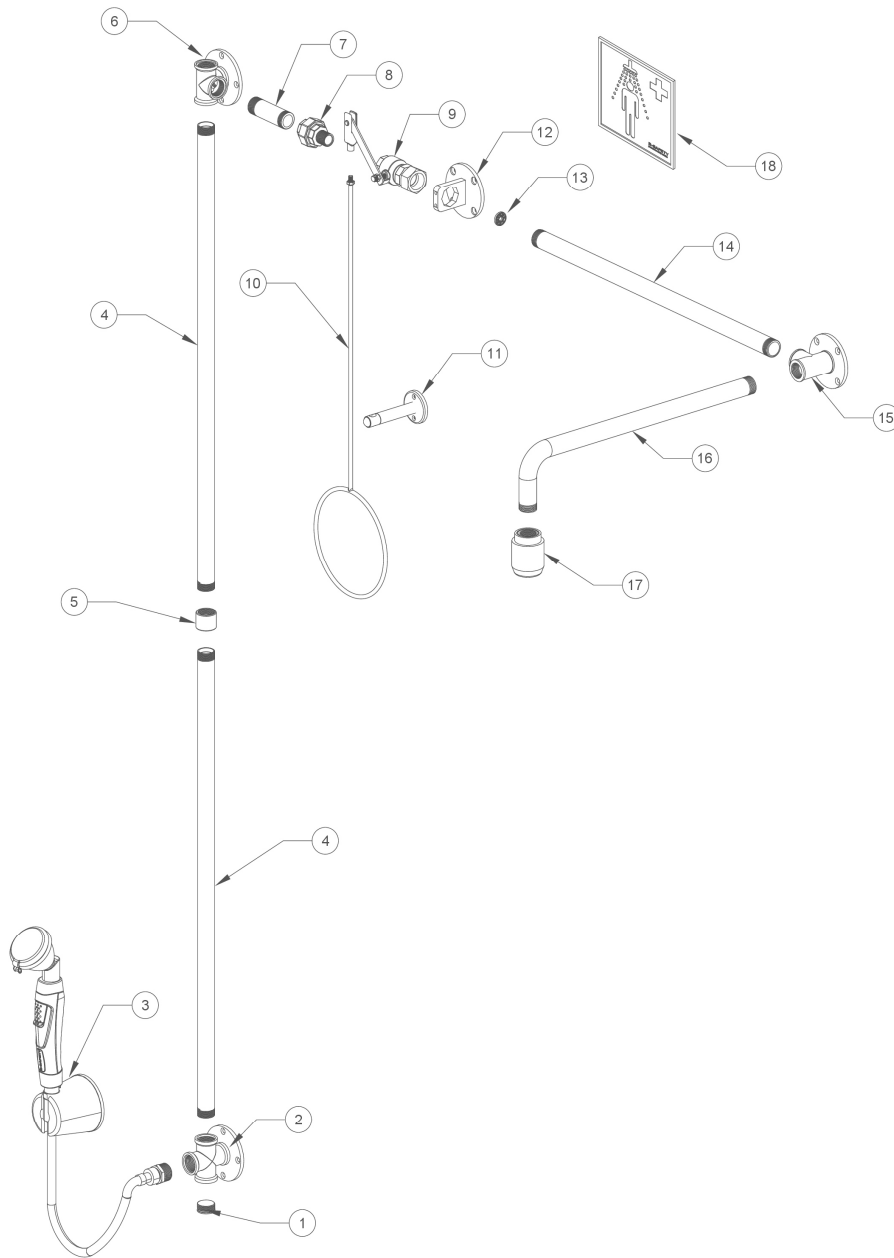
BR 873 095D

REV / DATE :

10/24

Beschreibung:

**PremiumLine Notduschkombination, mit Hand-Augendusche
BR713025, für Über-Tür-Montage Aufputz**



Teile-Nr.	Artikel-Nr.	Menge	Beschreibung	Material	Gewicht
1	C32-3/4	1	Stopfen 3/4-Zoll	Edelstahl 1.4408	0,03 kg
2	F81803	1	Wandflansch 3-fach, Edelstahl	Edelstahl 1.4401	0,32 kg
3	BR 713 025	1	Hand-Augendusche mit einem Brausekopf 45°, Wandmontage	Diverse Materialien	1,10 kg
4	F81233	2	Rohr gerade, Edelstahl	Edelstahl 1.4401	1,21 kg
5	C28-003	1	Verbindungsstufe, Edelstahl	Edelstahl 1.4401	0,06 kg
6	C8E2-095	1	Wandflansch mit 3 Anschlüssen, Edelstahl (T-Form)	Edelstahl 1.4401	0,49 kg
7	F81303	1	Verbindungsrohr, Edelstahl	Edelstahl 1.4401	0,12 kg
8	DNT3434IAES	1	Verschraubung 3/4-Zoll, Edelstahl	Edelstahl 1.4408	0,22 kg
9	F8273	1	Kugelhahn mit Hebel für Über-Tür-Montage, Edelstahl	Edelstahl 1.4408, 1.4401	0,38 kg
10	F801-095	1	Zugstange, Edelstahl	Edelstahl 1.4401	0,41 kg
11	F81903-80	1	Zugstangenhalterung, Edelstahl	Edelstahl 1.4401	0,16 kg
12	F80203	1	Ventilhalter auf Wandflansch, Edelstahl	Edelstahl 1.4401	0,35 kg
13	97BXX	1	Mengenregler 97B50 = 50 l/min (rot) bzw. 97B75 = 75 l/min (braun)	POM Hostaform C9021	0,01 kg
14	F81203	1	Rohr gerade, Edelstahl	Edelstahl 1.4401	0,84 kg
15	F81703	1	Wandflansch 2-fach, Edelstahl	Edelstahl 1.4401	0,47 kg
16	F81103	1	Rohr gebogen, Edelstahl	Edelstahl 1.4401	0,94 kg
17	BR 010 395	1	Hochleistungsduschkopf, Edelstahl	Edelstahl 1.4401	0,62 kg
18	BR 205 105	1	Sicherheitskennzeichen, 150 x 150 mm	PVC-Folie, selbstklebend	0,01 kg