



**B-SAFETY**  
PROFESSIONAL SAFETY SOLUTIONS

Номер артикула:

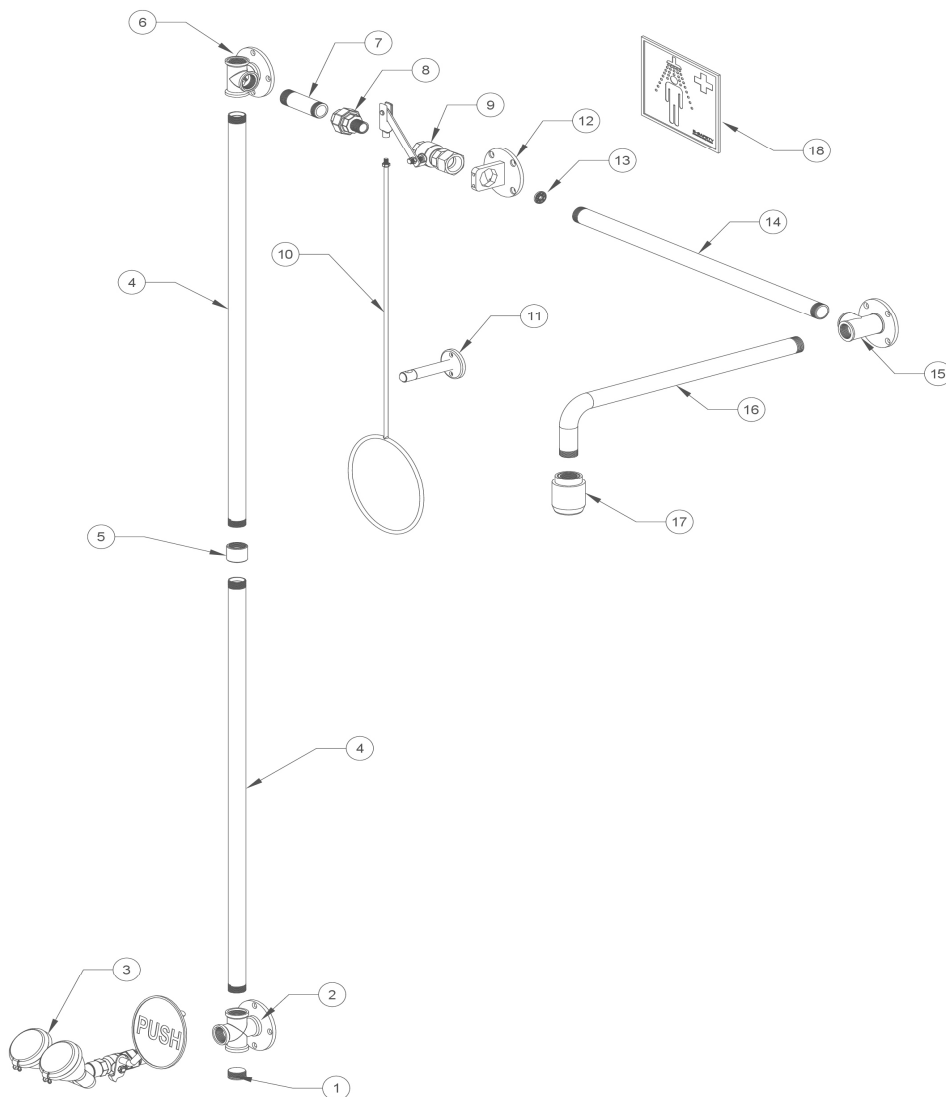
**BR 871 085D**

ОБЗОР/ ДАТА :

**08/22**

Описание:

**ClassicLine комбинация аварийного душа, с душем безопасности для глаз BR210085, для открытого монтажа над дверью**



Деталь №	Артикул №	Кол-во	Описание	Материал	Вес
1	C32-3/4	1	Заглушка 3/4-дюйма	Нержавеющая сталь 1.4408	0,03 кг
2, 6	F81801	1+1	Настенный фланец троекратный, зелёный	Нержавеющая сталь 1.4301	0,46 кг
3	BR 210 085	1	Душ безопасности для глаз с двумя распылительными душевыми головками, зелёный	Различные материалы	1,10 кг
4	F81231	2	Труба прямая, зелёная	Нержавеющая сталь 1.4301	1,21 кг
5	C28-001	1	Соединительная муфта, зелёная	Нержавеющая сталь 1.4301	0,06 кг
7	F81301	1	Соединительная труба, зелёная	Нержавеющая сталь 1.4301	0,12 кг
8	DNT3434IAES	1	Резьбовое соединение 3/4-дюйма, нержавеющая сталь	Нержавеющая сталь 1.4408	0,22 кг
9	F8271	1	Шаровый кран с рычагом для монтажа над дверью, зелёный	Латунь DZR, устойчивая к дезинфекции, нержавеющая сталь 1.4372/1.4372	0,38 кг
10	F801-085	1	Приводная штанга с кольцевой ручкой, зелёная	Нержавеющая сталь 1.4372	0,41 кг
11	F81901-80	1	Держатель для приводной штанги, зелёный	Нержавеющая сталь 1.4372, нержавеющая сталь 1.4301	0,16 кг
12	F80201	1	Вентильный держатель на настенном фланце, зелёный	Нержавеющая сталь 1.4301	0,35 кг
13	97BXX	1	Регулятор расхода воды 97B50 = 50 л/мин (красный) или 97B75 = 75 л/мин (коричневый)	ПОМ Hostaform C9021	0,01 кг
14	F81201	1	Труба прямая, зелёная	Нержавеющая сталь 1.4301	0,84 кг
15	F81701	1	Настенный фланец двукратный, зелёный	Нержавеющая сталь 1.4301	0,47 кг
16	F81101	1	Труба гнутая, зелёная	Нержавеющая сталь 1.4301	0,94 кг
17	BR 010 365	1	Высокопроизводительная распылительная душевая головка, чёрная	ПОМ Hostaform C13021	0,10 кг
18	BR 205 105	1	Информационный знак безопасности, 150 x 150 мм	ПВХ-пленка, самоклеющаяся	0,01 кг