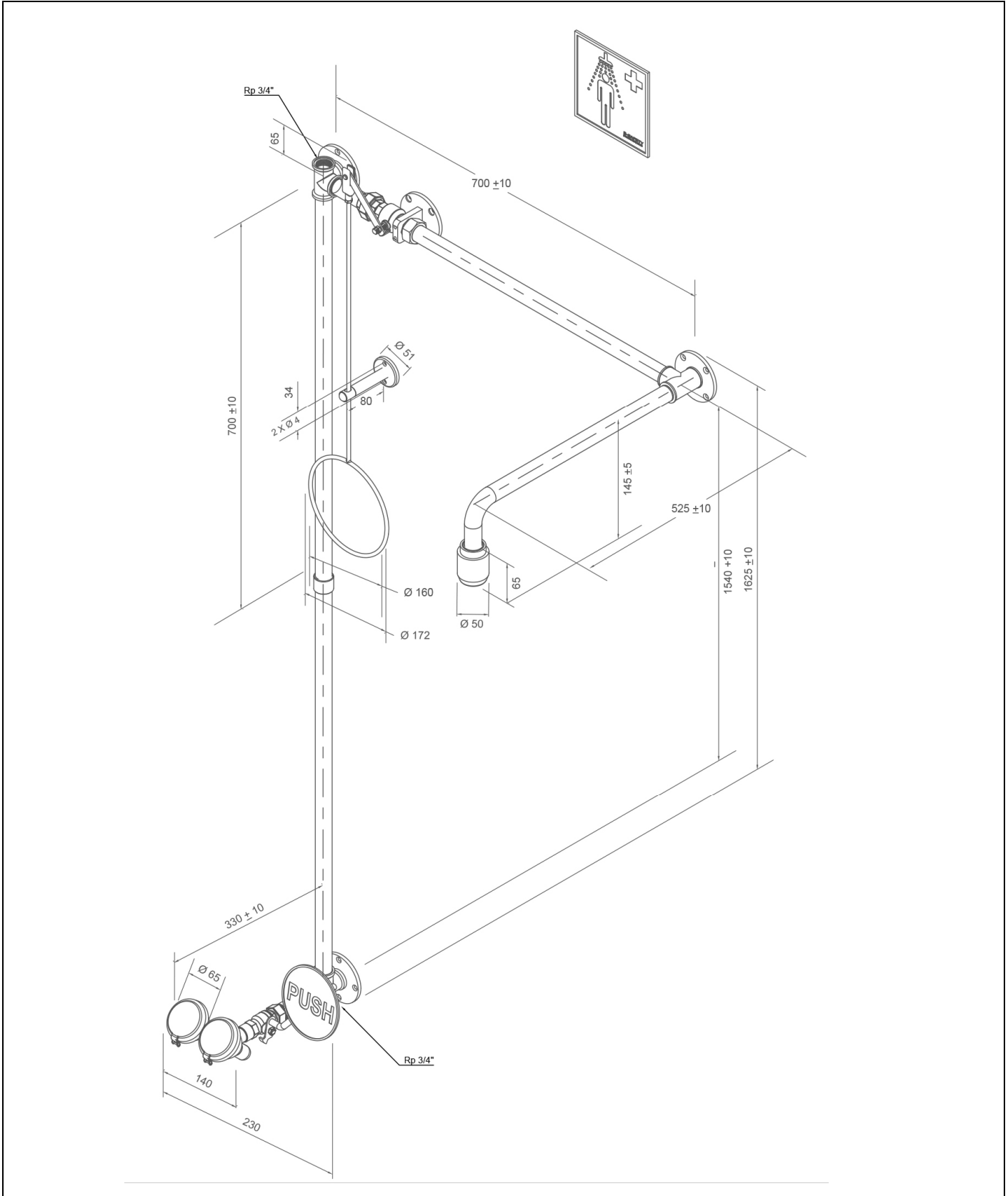


BR 871 085

ClassicLine Körper-Notdusche mit Augendusche, für Über-Tür-Montage  
Aufputz



**Technische Beschreibung**

ClassicLine Körper-Notdusche mit Augendusche, für Über-Tür-Montage Aufputz

- inklusive oberem und unterem Wasseranschluss 3/4-Zoll-IG für den Einbau in Zirkulationsleitungen, Stopfen 3/4-Zoll aus Edelstahl
- Wandflansch mit 4 Befestigungsbohrungen aus Edelstahl, chemikalienbeständig grün pulverbeschichtet, Wasseranschluss 3/4-Zoll-IG
- integrierte ClassicLine Sicherheits-Augendusche mit zwei Brauseköpfen 45°
- Anschlussrohr aus Edelstahl für eine einfache Montage und Ausrichtung der Dusche, chemikalienbeständig grün pulverbeschichtet, Wasseranschluss 3/4-Zoll-AG
- Kugelhahn 1/2-Zoll aus entzinkungsbeständigem Messing, mit PUSH-Hebel-Bedienung, DIN-DVGW geprüft und zugelassen
- Bedienplatte aus Stahl, chemikalienbeständig grün pulverbeschichtet, Länge 130 mm, mit großem Signal "PUSH", langnacheuchtend gemäß DIN 67510
- integrierter automatischer Mengenregulator 14 Liter / Minute für ein normgerechtes Strahlbild bei einem vorgegebenem Arbeitsbereich von 1,5 bis 5 bar Fließdruck
- breitstrahlende Hochleistungsbrauseköpfe 45° abgewinkelt, mit Kunststoffsprühplatte, verkalkungsarm, inkl. Gummischutz und dichtschießendem Staubdeckel mit Klappmechanismus, montiert über Verteilergabel
- Hinweisschild für Augendusche nach DIN EN ISO 7010 und ASR A1.3, selbstklebende PVC-Folie, Abmessungen 100 x 100 mm, Erkennungsweite 10 Meter
- zwei Verbindungsrohre 3/4-Zoll aus Edelstahl, chemikalienbeständig grün pulverbeschichtet, Gesamtlänge 1500 mm
- Wandflansch in T-Ausführung mit 4 Befestigungsbohrungen aus Edelstahl, chemikalienbeständig grün pulverbeschichtet, Wasseranschluss 3/4-Zoll-IG
- Anschluss-Adapter aus Edelstahl, chemikalienbeständig grün pulverbeschichtet, mit integriertem automatischen Mengenregulator 50 Liter / Minute für ein normgerechtes Strahlbild bei einem vorgegebenen Arbeitsbereich von 1,5 bis 3 bar Fließdruck
- Verbindungsrohr 3/4-Zoll aus Edelstahl, chemikalienbeständig grün pulverbeschichtet, Länge 75 mm
- Kugelhahn 3/4-Zoll aus Edelstahl, mit Zugstangenbetätigung, DIN-DVGW geprüft und zugelassen
- Zugstange mit Ringgriff aus Edelstahl, chemikalienbeständig grün pulverbeschichtet, Länge 700 mm
- Führungshalter für Zugstange aus Stahl, chemikalienbeständig grün pulverbeschichtet
- Verbindungsrohr 3/4-Zoll aus Edelstahl, chemikalienbeständig grün pulverbeschichtet, Länge 500 mm
- Wandflansch mit 4 Befestigungsbohrungen aus Edelstahl, chemikalienbeständig grün pulverbeschichtet
- Wandduscharm 3/4-Zoll aus Edelstahl, chemikalienbeständig grün pulverbeschichtet, Ausladung 525 mm
- Hochleistungsduschkopf aus chemikalienbeständigem Kunststoff, schwarz, mit verbessertem Strahlbild, korrosionsbeständig, weitestgehend verkalkungs- und wartungsfrei, sehr robust, selbst entleerend
- Hinweisschild für Körper-Notdusche nach DIN EN ISO 7010 und ASR A1.3, selbstklebende PVC-Folie, Abmessungen 150 x 150 mm, Erkennungsweite 15 Meter
- Anbringungshöhe 810 mm (± 100 mm)
- gemäß BGI/GUV-I 850-0, DIN 1988 und DIN EN 1717
- gemäß ANSI Z358.1-2014, DIN EN 15154-1:2006, DIN EN 15154-2:2006 und DIN EN 15154-5:2019
- DIN-DVGW geprüft und zugelassen

Fabrikat: B-SAFETY oder gleichwertig  
 Artikel-Nr.: BR 871 085

**Technische Daten**

Mindestfließdruck:	1,5 bar
Betriebsdruck:	1,5 bis 3 bar
Volumenstrom Körperdusche:	50 Liter / Minute
Volumenstrom Augendusche:	14 Liter / Minute
Wasseranschluss:	3/4-Zoll-IG

**Normenkonformität**

- ANSI Z358.1-2014
- DIN EN 15154-1:2006
- DIN EN 15154-2:2006
- DIN EN 15154-5:2019

**Zulassungen**







- DIN-DVGW, NW-0416CL0425
- DIN-DVGW, NW-0417CL0263
- GOST-R, Zertifikats-Nr. 0615463

[www.b-safety.com](http://www.b-safety.com)

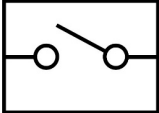

Material-Übersicht	Material	Materialbezeichnung
Hochleistungsduschkopf:	Kunststoff POM	-
Kugelhahn:	Messing, entzinkungsbeständig (DZR)	CW724R
Mengenregulator:	Kunststoff POM	-
Verrohrung:	Edelstahl	1.4301
Zugstange mit Ringgriff:	Edelstahl	1.4372
Zugstangenhalterung:	Edelstahl	1.4301
Wandflansch, Muffe:	Edelstahl	1.4301
Stopfen:	Edelstahl	1.4408
Hinweisschild für Körper-Notdusche:	PVC-Folie	-
Augendusche:	Edelstahl, Kunststoff POM	1.4301
Kugelhahn Augendusche:	Edelstahl	1.4408
Mengenregulator Augendusche:	Kunststoff POM	-
Brausekopf Augendusche:	Kunststoff POM, EPDM	-
Hinweisschild für Augendusche:	PVC-Folie	-

Produktübersicht	
<b>BR 871 085</b>	ClassicLine Körper-Notdusche mit Augendusche, für Über-Tür-Montage Aufputz - Volumenstrom 50 Liter / Minute (Gefährdungsklasse I gemäß DIN EN 15154-5:2019)
<b>BR 871 085 / 75L</b>	ClassicLine Körper-Notdusche mit Augendusche, für Über-Tür-Montage Aufputz - Volumenstrom 75 Liter / Minute (Gefährdungsklasse II gemäß DIN EN 15154-5:2019)
<b>BR 871 085 / 110L</b>	ClassicLine Körper-Notdusche mit Augendusche, für Über-Tür-Montage Aufputz - Volumenstrom 110 Liter / Minute (Gefährdungsklasse III gemäß DIN EN 15154-5:2019)

**Zubehör für Notduschkombinationen**

Produktübersicht	Ausführung	Material	Wasseranschluss	Wasserabgang	Artikel-Nr.
	Hinweisschild "Augendusche und Notdusche"  Inklusive Befestigungsmaterial zur Montage auf dem Notduscharm.  Abmessungen: 320 x 180 mm	PVC	-	-	<b>BR 870 100</b>
	Seilauslösung für am Boden liegende Verletzte, zusätzlich zur Zugstange.	Edelstahl, Kunststoff	-	-	<b>BR 082 200</b>
	Behindertengerechte Zugstange mit doppeltem Ringgriff, grün. Länge: 1150 mm	Edelstahl	-	-	<b>BR 082 300</b>
	Behindertengerechte Zugstange mit doppeltem Ringgriff, Edelstahl. Länge: 1150 mm	Edelstahl	-	-	<b>BR 082 350</b>
	Service-Absperrung für Augenduschen und Notduschen mit demontierbarem Auslösehebel.	Edelstahl	3/4-Zoll-IG	3/4-Zoll-IG	<b>BR 830 955</b>
	Thermostatmischventil für Augenduschen und Notduschen, Einstellbereich 20 - 43°C, Verbrühungsschutz 43°C, Volumenstrom ca. 60 l/min bei 2 bar Fließdruck.	Messing	3/4-Zoll-AG und 1-Zoll-AG	3/4-Zoll-AG und 1-Zoll-AG	<b>BR 710 950</b>
	Strömungswächter für Augenduschen und Notduschen, Schutzart IP 65, elektrischer Anschluss über 1,5 m Kabel.	Messing	3/4-Zoll-IG	3/4-Zoll-IG	<b>BR 710 800</b>
	Strömungswächter für Augenduschen und Notduschen, Schutzart IP 65, elektrischer Anschluss über 1,5 m Kabel. EX-Zone 1 & 2.	Messing	3/4-Zoll-IG	3/4-Zoll-IG	<b>BR 710 800EX</b>

[www.b-safety.com](http://www.b-safety.com)

	<p>Notfallsensor für Körper-Notdusche, komplett vormontiert an Dusche. EX-Zone 1 &amp; 2.</p>	Kunststoff	-	-	<b>BR 830 400</b>
	<p>Notfallsensor für Augendusche, komplett vormontiert an Dusche. EX-Zone 1 &amp; 2.</p>	Kunststoff	-	-	<b>BR 830 450</b>
	<p>Alarmsystem für Augenduschen &amp; Notduschen mit Sirene-/Blitzlicht Kombination. Fertig verdrahtete Anschlussbox inklusive Relais-Schaltung.</p> <p>Elektrischer Anschluss: 230 V - 50 Hz</p>	-	-	-	<b>BR 015 800</b>