



B-SAFETY
PROFESSIONAL SAFETY SOLUTIONS

Номер артикула:

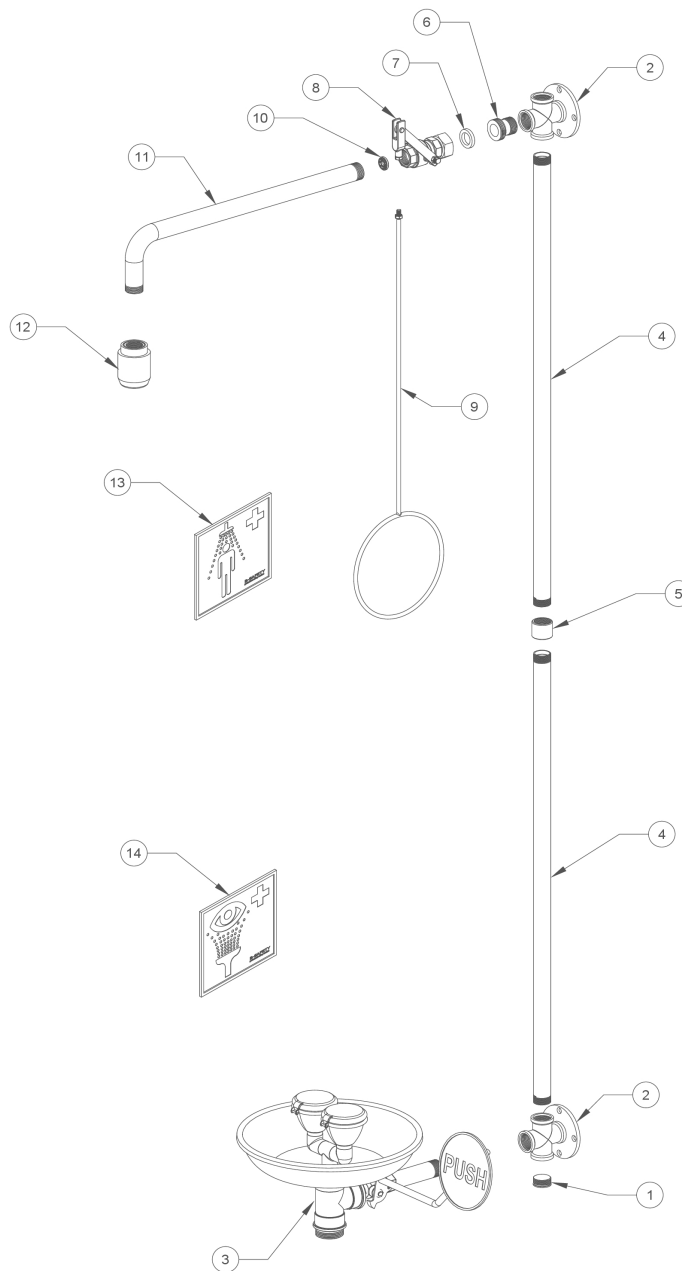
BR 867 095D

ОБЗОР/ ДАТА :

06/22

Описание:

PremiumLine комбинация аварийного душа, с душем безопасности для глаз с водосборной раковиной BR300195, для настенного открытого монтажа



Деталь №	Артикул №	Кол-во	Описание	Материал	Вес
1	C32-3/4	1	Заглушка 3/4-дюйма	Нержавеющая сталь 1.4408	0,03 кг
2	F81803	2	Настенный фланец трехкратный, нержавеющая сталь	Нержавеющая сталь 1.4401	0,46 кг
3	BR 300 195	1	Душ безопасности для глаз с водосборной раковиной, нержавеющая сталь	Нержавеющая сталь 1.4401	3,20 кг
4	F81233	2	Труба прямая, нержавеющая сталь	Нержавеющая сталь 1.4401	1,21 кг
5	C28-003	1	Соединительная муфта, нержавеющая сталь	Нержавеющая сталь 1.4401	0,06 кг
6	XN1	1	Резьбовой адаптер XN1	Нержавеющая сталь 1.4401	0,06 кг
7	150040100	1	Уплотнитель	Вулканизированная фибра	0,01 кг
8	F8276	1	Шаровой кран с рычагом и системой быстрого монтажа	Нержавеющая сталь 1.4408, 1.4401	0,38 кг
9	F801-095	1	Приводная штанга с кольцевой рукояткой, нержавеющая сталь	Нержавеющая сталь 1.4401	0,41 кг
10	97BXX	1	Регулятор расхода воды 97B50 = 50 л/мин (красный) или 97B75 = 75 л/мин (коричневый)	ПОМ Hostaform C9021	0,01 кг
11	F81103	1	Труба гнутая, нержавеющая сталь	Нержавеющая сталь 1.4401	0,94 кг
12	BR 010 395	1	Высокопроизводительная распылительная душевая головка, нержавеющая сталь	Нержавеющая сталь 1.4401	0,62 кг
13	BR 205 105	1	Информационный знак безопасности, 150 x 150 мм	ПВХ-пленка, самоклеющаяся	0,01 кг
14	BR 205 010	1	Информационный знак безопасности, 100 x 100 мм	ПВХ-пленка, самоклеющаяся	0,01 кг