



B-SAFETY
PROFESSIONAL SAFETY SOLUTIONS

Номер артикула:

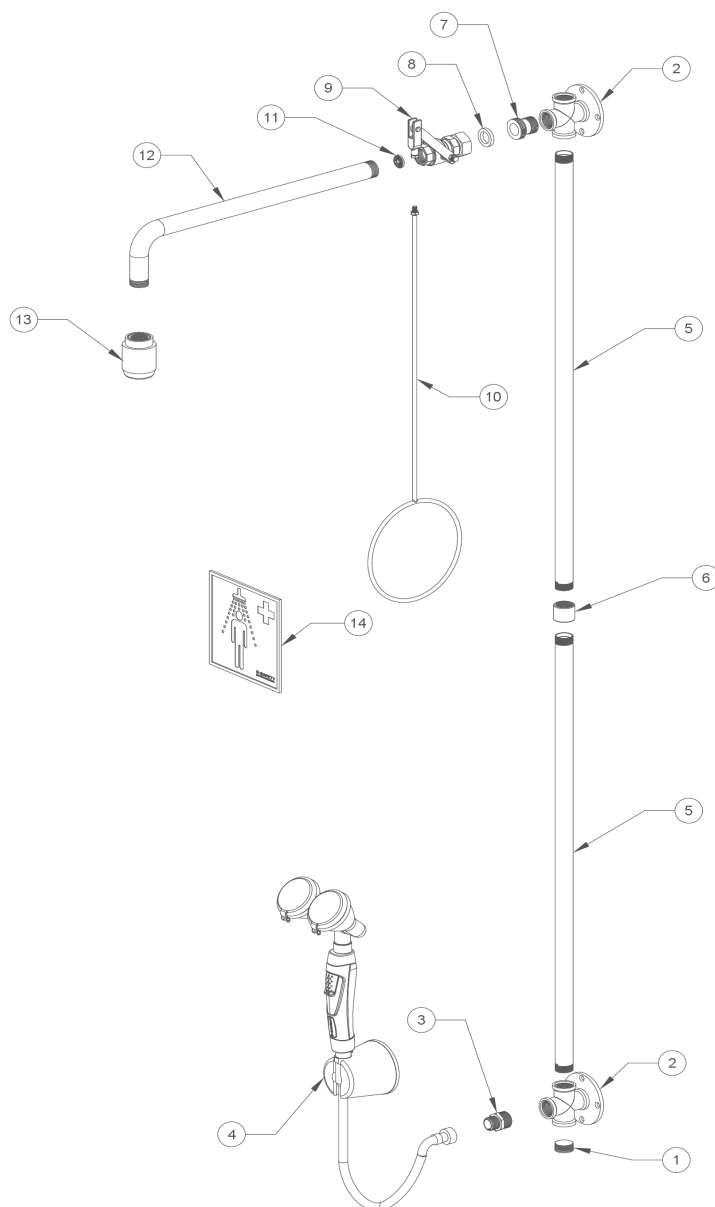
BR 864 085D

ОБЗОР/ ДАТА :

06/22

Описание:

ClassicLine комбинация аварийного душа, с ручным душем для глаз BR714025, для настенного открытого монтажа



Деталь №	Артикул №	Кол-во	Описание	Материал	Вес
1	C32-3/4	1	Заглушка ¼-дюйма	Нержавеющая сталь 1.4408	0,03 кг
2	F81801	2	Настенный фланец троекратный, зелёный	Нержавеющая сталь 1.4301	0,46 кг
3	F87061	1	Редукционный ниппель с шестигранником, нержавеющая сталь	Нержавеющая сталь 1.4408	0,10 кг
4	BR 714 025	1	Ручной душ для глаз с двумя душевыми распылительными головками под углом 45°, настенный монтаж	Различные материалы	1,30 кг
5	F81231	2	Труба прямая, зелёная	Нержавеющая сталь 1.4301	1,21 кг
6	C28-001	1	Соединительная муфта, зелёная	Нержавеющая сталь 1.4301	0,06 кг
7	XN1	1	Резьбовой адаптер XN1	Нержавеющая сталь 1.4401	0,06 кг
8	150040100	1	Уплотнитель	Вулканизированная фибра	0,01 кг
9	F8275	1	Шаровой кран с рычагом и системой быстрого монтажа	Латунь DZR, устойчивая к дезинфекции, нержавеющая сталь 1.43721.4372	0,38 кг
10	F801-085	1	Приводная штанга с кольцевой рукояткой, зелёная	Нержавеющая сталь 1.4372	0,41 кг
11	97BXX	1	Регулятор расхода воды 97B50 = 50 л/мин (красный) или 97B75 = 75 л/мин (коричневый)	ПОМ Hostaform C9021	0,01 кг
12	F81101	1	Труба гнутая, зелёная	Нержавеющая сталь 1.4301	0,94 кг
13	BR 010 365	1	Высокопроизводительная распылительная душевая головка, чёрная	ПОМ Hostaform C13021	0,10 кг
14	BR 205 105	1	Информационный знак безопасности, 150 x 150 мм	ПВХ-пленка, самоклеющаяся	0,01 кг