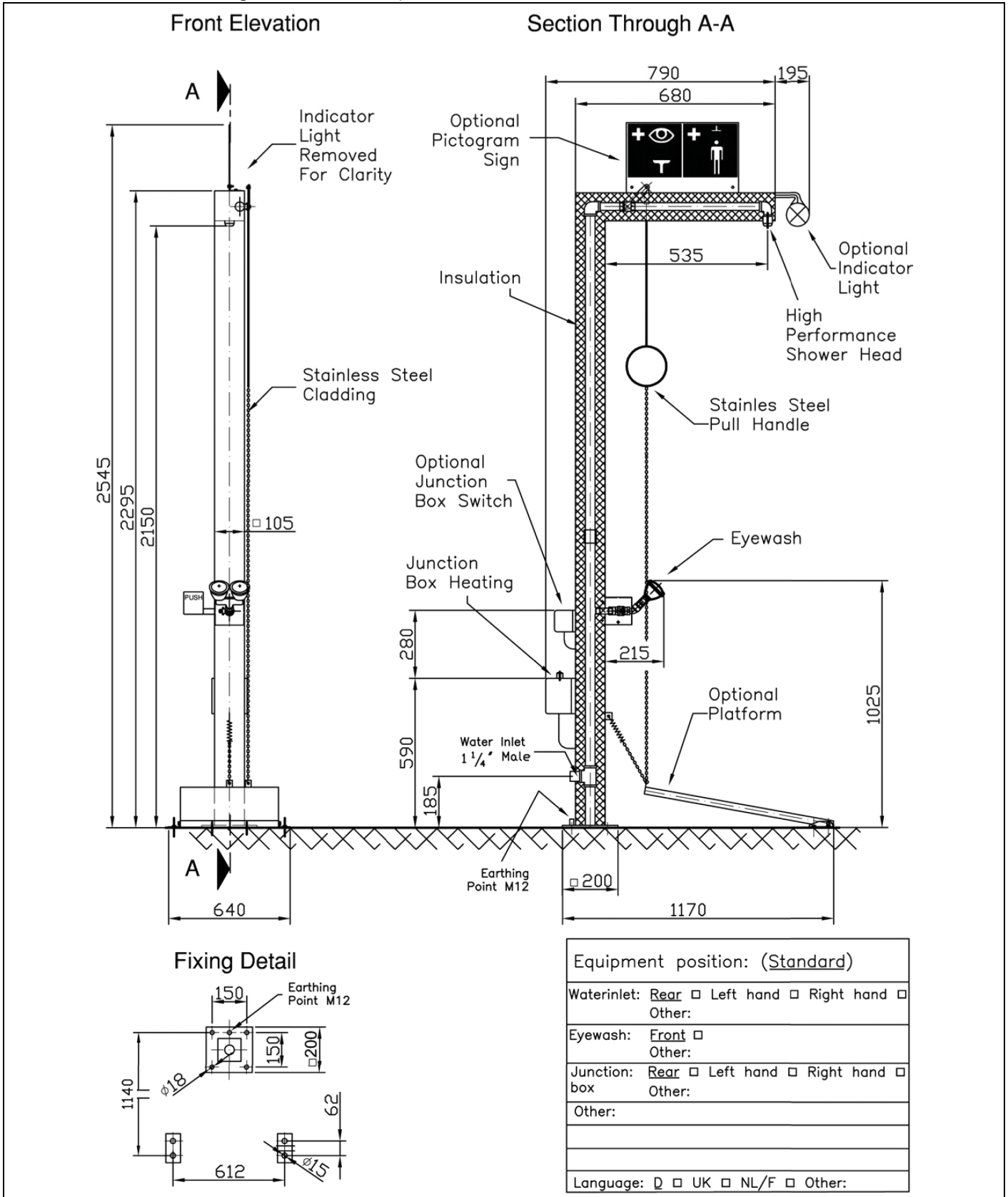


BR 816 095

PremiumLine морозостойкий обогреваемый аварийный душ для тела с душем для глаз, для напольного монтажа



Техническое описание

PremiumLine морозостойкий обогреваемый аварийный душ для тела с душем для глаз, для напольного монтажа.

- Опорная плита с 4 крепёжными отверстиями из нержавеющей стали, размеры 200 x 200 мм.
- Опорная труба 1 1/4" из нержавеющей стали, состоящая из двух частей, с нижним подключением внешней резьбой 1 1/4" габаритная высота 2300 мм.
- Соединительная муфта 1 1/4" из нержавеющей стали для лёгкого монтажа и установки душа, длина 75 мм.
- Шаровой кран 1 1/4" из нержавеющей стали, с активацией приводной штангой, испытано и допущено DIN-DVGW.
- Приводная штанга с кольцевой рукояткой из нержавеющей стали, длина 700 мм.
- Настенная душевая консоль 1 1/4" из нержавеющей стали, вынос 600 мм.
- Высокопроизводительная душевая головка из пластика, устойчивого к химическому воздействию, чёрная, с улучшенной формой образования струи, коррозионностойкая, с малой степенью покрытия известковым налётом и не требующая дополнительного технического обслуживания, износостойкая, самодренажная.
- Изоляция из формовочной каменной ваты, негорючая, согласно DIN 4102.
- Подогрев через саморегулирующую сопровождающую нагревательную ленту, мощность 10 Вт/м, электрическое подключение 230 В – 50 Гц.
- Термостат атмосферного воздуха и переключатель энергосбережения (отключение сопровождающего подогрева при 11° С, включение при 4° С).
- Внешняя обшивка труб и изоляция из привинченного корпуса из нержавеющей стали, легкоразборная для технического обслуживания, включая указательные зелёно/белые полосы для лучшей видимости душа.
- Информационный знак аварийного душа для тела в соответствии с DIN EN ISO 7010 и ASR A1.3, покрытый самоклеющейся плёнкой ПВХ, размер 150 x 150 мм, дальность распознавания 15 метров.
- Интегрированный душ безопасности PremiumLine для глаз с двумя душевыми распылительными головками под углом 45°, высота установки 950 мм, позиционирование глазного душа выбирается в соответствии с требованиями установки на месте.
- Соединительная муфта из нержавеющей стали облегчающая сборку душа, полированная.
- Шаровой кран 1/2" из нержавеющей стали, с нажимным рычагом активации душа (PUSH), испытанный и допущенный нормами DIN-DVGW.
- Нажимная пластина из нержавеющей стали, полированная, длина 130 мм, с большим обозначением «PUSH», фотолюминесцентная согласно DIN 67510.
- Широкоструйные высокопроизводительные распылительные душевые головки из нержавеющей стали, полированные, под углом 45° с пластиковыми сетчатыми перегородками, уменьшающими степень покрытия известковым налетом, включая резиновую защиту и противопыльные плотнозакрывающиеся крышки с захлопывающимся механизмом, монтируемые через распределительную вилку.
- Встроенный автоматический регулятор расхода воды 14 л/мин для образования формы струи соответствующей нормам при заданном рабочем диапазоне давления потока от 1,5 до 5 бар.
- Информационный знак для глазного душа в соответствии с EN ISO 7010 и ASR A1.3, покрытый самоклеющейся плёнкой ПВХ, размер 100 x 100 мм, дальность распознавания 10 метров.
- Подходит для использования в EX-зонах 1 & 2, все электрические части защищены согласно стандартам взрывозащиты EX, с оценкой опасности согласно Постановлению об эксплуатационной безопасности по электро- и неэлектровзрывозащите.
- Согласно BGI/GUV-I 850-0, DIN 1988 и DIN EN 1717.
- Согласно ANSI Z358.1-2014, DIN EN 15154-1:2006, DIN EN 15154-2:2006 и DIN EN 15154-5:2019.
- Испытано и допущено нормами DIN-DVGW.

Название изготовителя: B-SAFETY или равноценный
 Номер артикула: BR 816 095

Технические данные

Минимальное давление потока:	2 бар
Рабочее давление:	2 до 8 бар
Объёмный расход душа:	50 л/мин
Объёмный расход глазного душа:	14 л/мин
Подключение воды:	1 1/4" - внешняя резьба
Электрическое подключение:	230 В - 50 Гц

www.b-safety.com

Соответствие нормам	Допуски
- DIN EN 15154-1:2006 - DIN EN 15154-2:2006 - DIN EN 15154-5:2019 - ANSI Z358.1-2014	- DIN-DVGW, DVGW, NW-0416CL0425 - DIN-DVGW, DVGW, NW-0417CL0263 - ГОСТ-Р, Сертификат № 0615463 - ГОСТ-TR-EX, Сертификат № 0338358

Обзор модели	
BR 816 095	PremiumLine морозостойкий обогреваемый аварийный душ для тела с душем для глаз, для напольного монтажа - объёмный расход 50 л/мин (Класс опасности I согласно DIN EN 15154-5:2019)
BR 816 095 / 110L	PremiumLine морозостойкий обогреваемый аварийный душ для тела с душем для глаз, для напольного монтажа - объёмный расход 110 л/мин (Класс опасности III согласно DIN EN 15154-5:2019)

Возможные дополнительные принадлежности	Технические данные	EX-исполнение
BR 818 100 Информационный знак аварийного душа для тела, включая крепёж для установки на консоле аварийного душа.	Материал: ПВХ Размеры: 320 x 180 мм	H/O <input type="checkbox"/>
BR 870 200 Ножной платформенный привод для глазных и аварийных душей, как дополнение к стандартному включению душа.	Материал: сталь, горячеоцинкованная	H/O <input type="checkbox"/>
BR 870 205 Ножной платформенный привод для глазных и аварийных душей, как дополнение к стандартному включению душа.	Материал: нержавеющая сталь	H/O <input type="checkbox"/>
BR 870 350 Рычаг ножного привода для глазных и аварийных душей, в дополнение к стандартному включению душа.	Материал: нержавеющая сталь	H/O <input type="checkbox"/>
BR 870 400 Аварийный датчик душа для тела, полностью смонтированный на душе.	Материал: пластик	EX-зоны 1 & 2 <input type="checkbox"/>
BR 870 450 Аварийный датчик душа для глаз, полностью смонтированный на душе.	Материал: пластик	EX-зоны 1 & 2 <input type="checkbox"/>
BR 830 700 Поддон из нержавеющей стали со стеклопластиковым решетчатым настилом для глазных и аварийных душей.	Материал: нержавеющая сталь, GFK Отвод воды: 1 1/4"-внешняя резьба Размеры: 1100 x 1100 x 150 мм	H/O <input type="checkbox"/>
BR 830 900 Защитное ограждение для аварийных душей с рамами из нержавеющей стали и боковыми стенками из термоизоляционных плит с алюминиевой облицовкой.	Материал: нержавеющая сталь, алюминиевые термоизоляционные плиты Размеры: 2450 x 1100 x 1100 мм	H/O <input type="checkbox"/>
BR 830 905 Защитное ограждение для аварийных душей с рамами из нержавеющей стали и боковыми стенками из нержавеющей стали.	Материал: нержавеющая сталь Размеры: 2450 x 1100 x 1100 мм.	H/O <input type="checkbox"/>
BR 830 950 Сервисное запирающее устройство для аварийных душей с демонтируемым спусковым рычагом.	Материал: нержавеющая сталь V4A / AISI 316 Подключение: 1 1/4"-внутренняя резьба	H/O <input type="checkbox"/>



www.b-safety.com

BR 818 500

Позиционная сигнальная лампа для аварийных душей, включая крепёж для установки на консоле аварийного душа, соединённая проводом до распределительной коробки, зелёная.

Электрическое подключение:
230В-50Гц

Нет

www.b-safety.com

BR 818 500 EX	Позиционная сигнальная лампа для аварийных душей, включая крепёж для установки на консоле аварийного душа, соединённая проводом до распределительной коробки, EX, зелёная.	Электрическое подключение: 230В-50Гц	EX-зоны 1 & 2	<input type="checkbox"/>
BR 870 550	Мигающий сигнальный свет для аварийных душей, включая крепёж для аварийной душевой консоли, соединён проводом до распределительной коробки, ксенон, красный. Соединение аварийного сенсора потребителя электрической энергии обеспечивается на месте монтажа посредством, установленным между ними, реле/защитой.	Электрическое подключение: 230В-50Гц	Нет	<input type="checkbox"/>
BR 870 550 EX	Мигающий сигнальный свет для стационарных промышленных аварийных душей, включая крепёж для аварийной душевой консоли, соединён проводом до распределительной коробки, EX, ксенон, красный. Соединение аварийного сенсора потребителя электрической энергии обеспечивается на месте монтажа посредством, установленным между ними, реле/защитой.	Электрическое подключение: 230В-50Гц	EX-зоны 1 & 2	<input type="checkbox"/>
BR 870 600	Звуковая сигнализация/сирена для аварийных душей, включая крепёж для аварийной душевой консоли, соединённая проводом до распределительной коробки. Соединение аварийного сенсора потребителя электрической энергии обеспечивается на месте монтажа посредством, установленным между ними, реле/защитой.	Электрическое подключение: 230В-50Гц	Нет	<input type="checkbox"/>
BR 870 600 EX	Звуковая сигнализация/сирена для аварийных душей, включая крепёж для аварийной душевой консоли, соединённая проводом до распределительной коробки. Соединение аварийного сенсора потребителя электрической энергии обеспечивается на месте монтажа посредством, установленным между ними, реле/защитой.	Электрическое подключение: 230В-50Гц	EX-зоны 1 & 2	<input type="checkbox"/>

