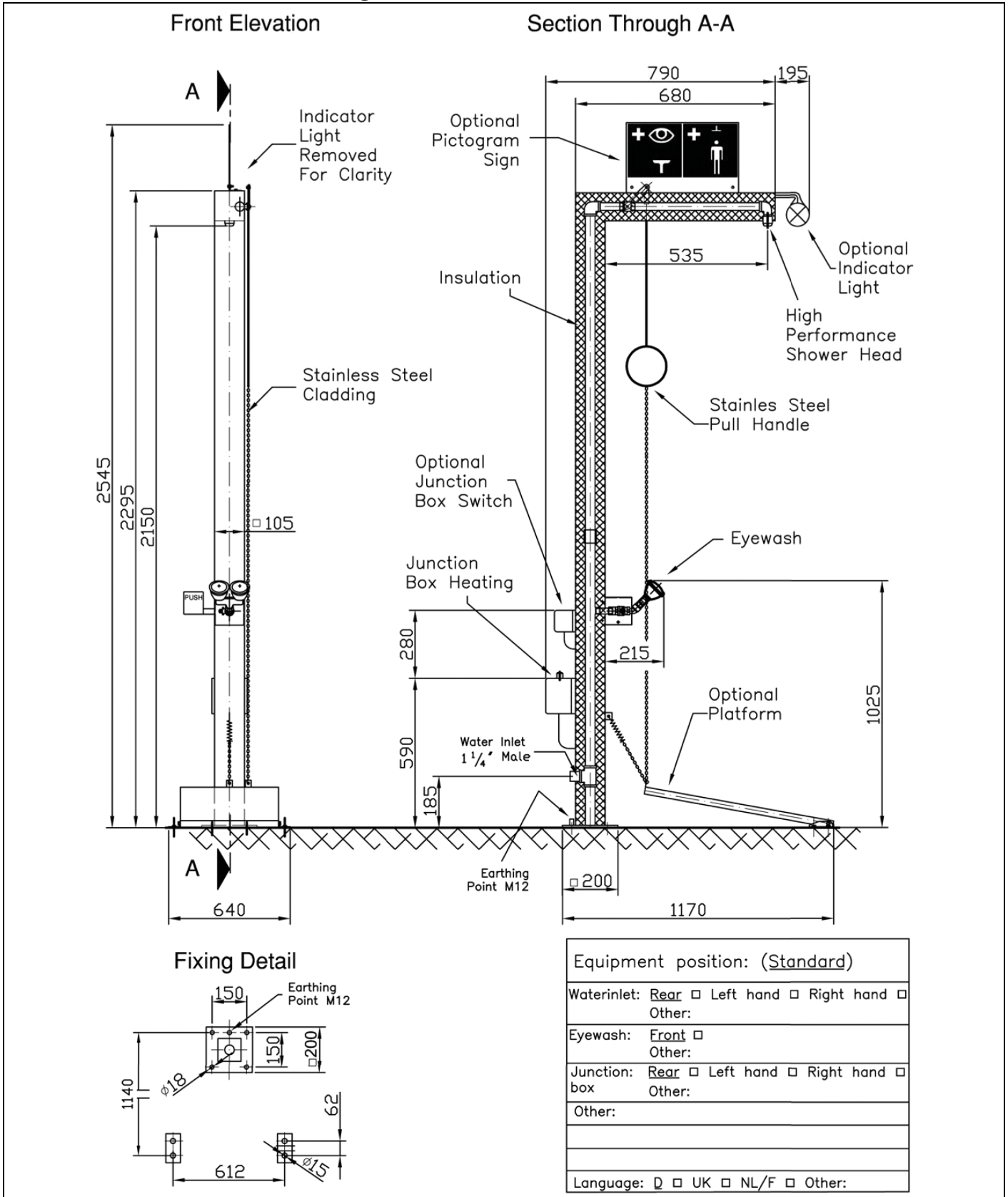


BR 816 095

PremiumLine frostsichere beheizte Körper-Notdusche mit Augendusche, für Bodenmontage



Technische Beschreibung

PremiumLine frostsichere beheizte Körper-Notdusche mit Augendusche, für Bodenmontage

- Standfuß mit 4 Befestigungsbohrungen aus Edelstahl, Abmessungen 200 x 200 mm
- Standrohr 1 1/4-Zoll aus Edelstahl zweiteilig, mit unterem Wasseranschluss 1 1/4-Zoll-AG, Gesamthöhe 2300 mm
- Verbindungsrohr 1 1/4-Zoll aus Edelstahl, Länge 75 mm
- Kugelhahn 1 1/4-Zoll aus Edelstahl, mit Zugstangenbetätigung, DIN-DVGW geprüft und zugelassen
- Zugstange mit Ringgriff aus Edelstahl, Länge 700 mm
- Wandduscharm 1 1/4-Zoll aus Edelstahl, Ausladung 600 mm
- Hochleistungsduschkopf aus chemikalienbeständigem Kunststoff, schwarz, mit verbessertem Strahlbild, korrosionsbeständig, weitestgehend verkalkungs- und wartungsfrei, sehr robust, selbst entleerend
- Isolierung aus Steinwolle-Formpaket, unbrennbar, gemäß DIN 4102
- Beheizung über selbstregelndes Begleitheizband, Leistung 10 W/m, elektrischer Anschluss 230 V - 50 Hz
- Außenluftthermostat und Energiesparschaltung (Abschaltung der Begleitheizung bei 11° C, Einschaltung bei 4° C)
- äußere Verkleidung der Verrohrung und Isolierung aus verschraubtem Edelstahlgehäuse, für Wartungsarbeiten leicht demontierbar, inklusive Hinweisstreifen grün/weiß für eine bessere Sichtbarkeit der Dusche
- Hinweisschild für Körper-Notdusche nach DIN EN ISO 7010 und ASR A1.3, selbstklebende PVC-Folie, Abmessungen 150 x 150 mm, Erkennungsweite 15 Meter
- integrierte PremiumLine Sicherheits-Augendusche mit zwei Brauseköpfen 45°, Montagehöhe 950 mm, Ausrichtung der Augendusche vor Ort frei wählbar
- Anschlussrohr aus Edelstahl für eine einfache Montage und Ausrichtung der Dusche, poliert
- Kugelhahn 1/2-Zoll aus Edelstahl, mit PUSH-Hebel-Bedienung, DIN-DVGW geprüft und zugelassen
- Bedienplatte aus Edelstahl, poliert, Länge 130 mm, mit großem Signal "PUSH", langnachleuchtend gemäß DIN 67510
- breitstrahlende Hochleistungsbrauseköpfe aus Edelstahl, poliert, 45° abgewinkelt, mit Kunststoffsprühplatte, verkalkungsarm, inkl. Gummischutz und dichtschießendem Staubdeckel mit Klappmechanismus, montiert über Verteilergabel
- integrierter automatischer Mengenregulator 14 Liter / Minute für ein normgerechtes Strahlbild bei einem vorgegebenem Arbeitsbereich von 1,5 bis 5 bar Fließdruck
- Hinweisschild für Augendusche nach DIN EN ISO 7010 und ASR A1.3, selbstklebende PVC-Folie, Abmessungen 100 x 100 mm, Erkennungsweite 10 Meter
- für den Einsatz in EX-Zonen 1 & 2 geeignet, alle elektrischen Teile ex-geschützt, mit Gefährdungsbeurteilung gemäß Betriebssicherheitsverordnung über den nichtelektrischen und elektrischen Explosionsschutz
- gemäß BGI/GUV-I 850-0, DIN 1988 und DIN EN 1717
- gemäß ANSI Z358.1-2014, DIN EN 15154-1:2006, DIN EN 15154-2:2006 und DIN EN 15154-5:2019
- DIN-DVGW geprüft und zugelassen

Fabrikat: B-SAFETY oder gleichwertig
 Artikel-Nr.: BR 816 095

Technische Daten

Mindestfließdruck:	2 bar
Betriebsdruck:	2 bis 8 bar
Volumenstrom:	50 Liter / Minute
Volumenstrom Augendusche:	14 Liter / Minute
Wasseranschluss:	1 1/4-Zoll-AG
Elektrischer Anschluss:	230 V - 50 Hz

Normenkonformität

- DIN EN 15154-1:2006
- DIN EN 15154-2:2006
- DIN EN 15154-5:2019
- ANSI Z358.1-2014

Zulassungen

- DIN-DVGW, DVGW, NW-0416CL0425
- DIN-DVGW, DVGW, NW-0417CL0263
- GOST-R, Zertifikats-Nr. 0615463
- GOST-TR-EX, Zertifikats-Nr. 0338358

www.b-safety.com

Produktübersicht	
BR 816 095	PremiumLine frostsichere beheizte Körper-Notdusche mit Augendusche, für Bodenmontage - Volumenstrom 50 Liter / Minute (Gefährdungsklasse I gemäß DIN EN 15154-5:2019)
BR 816 095 / 110L	PremiumLine frostsichere beheizte Körper-Notdusche mit Augendusche, für Bodenmontage - Volumenstrom 110 Liter / Minute (Gefährdungsklasse III gemäß DIN EN 15154-5:2019)

Mögliches Zubehör	Technische Daten	EX-Ausführung	
BR 818 100	Hinweisschild "Augendusche und Notdusche", inkl. Befestigung auf dem Notduscharm.	Material: PVC Abmessungen: 320 x 180 mm	N/A <input type="checkbox"/>
BR 870 200	Plattformbetätigung für Augenduschen und Notduschen, zusätzlich zur Standardauslösung.	Material: Stahl, feuerverzinkt	N/A <input type="checkbox"/>
BR 870 205	Plattformbetätigung für Augenduschen und Notduschen, zusätzlich zur Standardauslösung.	Material: Edelstahl	N/A <input type="checkbox"/>
BR 870 350	Fußhebelbedienung für Augenduschen und Notduschen, Edelstahl.	Material: Edelstahl	N/A <input type="checkbox"/>
BR 870 400	Notfallsensor für Körper-Notdusche, komplett vormontiert an Dusche.	Material: Kunststoff	EX-Zone 1 & 2 <input type="checkbox"/>
BR 870 450	Notfallsensor für Augendusche, komplett vormontiert an Dusche.	Material: Kunststoff	EX-Zone 1 & 2 <input type="checkbox"/>
BR 830 700	Sammelwanne aus Edelstahl mit einem GFK-Gitterrost, für Augenduschen und Notduschen.	Material: Edelstahl, GFK Ablaufanschluss 1 1/4-Zoll-AG Abmessungen: 1100 x 1100 x 150 mm	N/A <input type="checkbox"/>
BR 830 900	Einhausung für Notduschen mit einem Rahmen aus Edelstahl und Seitenwänden aus Aluminium-Verbundplatte.	Material: Edelstahl, Aluminium-Verbundplatte Abmessungen: 2450 x 1100 x 1100 mm	N/A <input type="checkbox"/>
BR 830 905	Einhausung für Notduschen mit einem Rahmen aus Edelstahl und Seitenwänden aus Edelstahl.	Material: Edelstahl Abmessungen: 2450 x 1100 x 1100 mm.	N/A <input type="checkbox"/>
BR 830 950	Service-Absperrung für Notduschen mit demontierbarem Auslösehebel.	Material: Edelstahl V4A / AISI 316 Anschluss: 1 1/4-Zoll-IG.	N/A <input type="checkbox"/>
BR 818 500	Positionsleuchte für Notduschen, inkl. Befestigung für Notduscharm, verkabelt bis Verteilerdose, grün.	Elektrischer Anschluss: 230V-50Hz	Nein <input type="checkbox"/>
BR 818 500 EX	Positionsleuchte für Notduschen, inkl. Befestigung für Notduscharm, verkabelt bis Verteilerdose, EX, grün.	Elektrischer Anschluss: 230V-50Hz	EX-Zone 1 & 2 <input type="checkbox"/>
BR 870 550	Blitzlicht für Notduschen, inkl. Befestigung für Notduscharm, verkabelt bis Verteilerdose, Xenon rot. Die Verbindung Notfallsensor / elektrischer Verbraucher muss bauseits mittels zwischengeschaltetem Relais/Schütz erfolgen.	Elektrischer Anschluss: 230V-50Hz	Nein <input type="checkbox"/>
BR 870 550 EX	Blitzlicht für freistehende Notduschen, inkl. Befestigung für Notduscharm, verkabelt bis Verteilerdose, EX, Xenon rot. Die Verbindung Notfallsensor / elektrischer Verbraucher muss bauseits mittels zwischengeschaltetem Relais/Schütz erfolgen.	Elektrischer Anschluss: 230V-50Hz	EX-Zone 1 & 2 <input type="checkbox"/>
BR 870 600	Sirene für Notduschen, inkl. Befestigung für Notduscharm, verkabelt bis Verteilerdose. Die Verbindung Notfallsensor / elektrischer	Elektrischer Anschluss: 230V-50Hz	Nein <input type="checkbox"/>

www.b-safety.com

Verbraucher muss bauseits mittels
zwischengeschaltetem Relais/Schütz erfolgen

www.b-safety.com

BR 870 600 EX

Sirene für Notdusche, inkl. Befestigung für Notduscharm, verkabelt bis Verteilerdose. Die Verbindung Notfallsensor / elektrischer Verbraucher muss bauseits mittels zwischengeschaltetem Relais/Schütz erfolgen.

Elektrischer Anschluss: 230V-50Hz

EX-Zone 1 & 2

