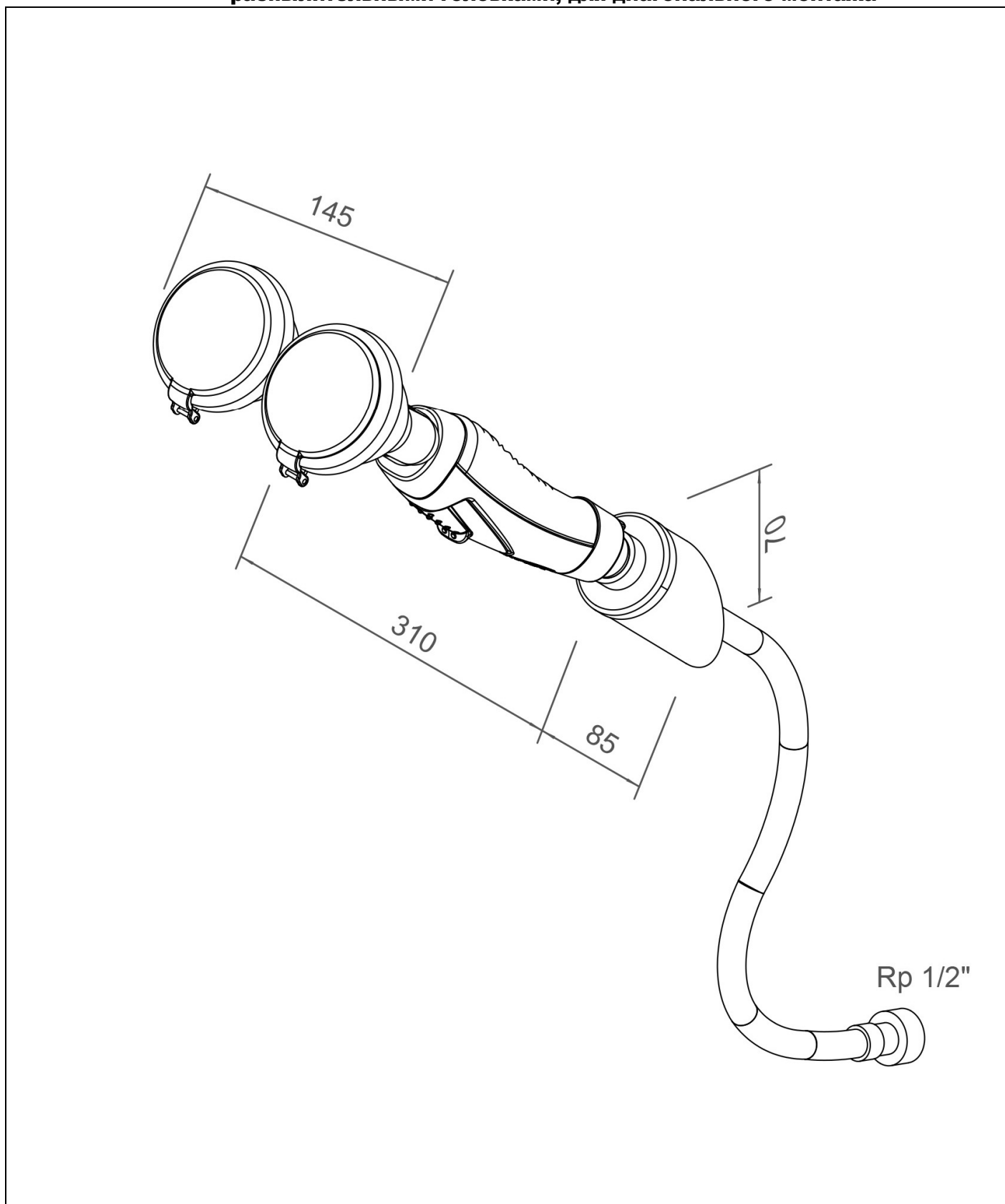


BR 715 035

**ClassicLine ручной душ для глаз с двумя душевыми
распылительными головками, для диагонального монтажа**



Техническое описание

B-SAFETY ClassicLine ручной душ для глаз с двумя душевыми распылительными головками, для диагонального монтажа.

- Ручка, имеющая эргономичный дизайн со встроенным фиксирующим спусковым механизмом из синтетического материала, не закрывающийся самостоятельно клапан.
- Широкоструйные высокопроизводительные распылительные душевые головки с пластиковой сетчатой перегородкой, слабой степенью покрытия известковым налетом, включая резиновую защиту и противопыльную плотнозакрывающуюся крышку с захлопывающимся механизмом, монтируется через распределительную вилку.
- Встроенный автоматический регулятор расхода воды 14 л/мин. для образования соответствующей нормам формы струи при заданном рабочем диапазоне давления потока от 2,5 до 5 бар.
- Интегрированный клапан предотвращения обратного потока для защиты питьевой воды от загрязнения.
- Шланг с обмоткой из нержавеющей стали, длиной 1,5 метра, подсоединение накидной гайкой резьба 1/2", испытанный и допущенный нормами DIN-DVGW.
- Кронштейн под углом 45° для монтажа сквозь стенку для фронтального крепления, состоящий из зеленой пластиковой розеткой, уплотнительного кольца для герметизации стенки, настенного фронтального адаптера под углом 45° с двумя отверстиями для крепления, пластикового корпуса для запираания шланга, руководство по сборке.
- Информационный знак для глазного душа в соответствии с DIN EN ISO 7010 и ASR A1.3, покрытый самоклеющейся плёнкой ПВХ, габаритный размер 100 x 100 мм, дальность распознавания 10 метров.
- Высота установки: 680 мм (± 200 мм).
- Согласно BGI/GUV-I 850-0, DIN 1988 и DIN EN 1717.
- Согласно ANSI Z358.1-2014 и DIN EN 15154-2:2006.
- Испытано и допущено нормами DIN-DVGW.

Название изготовителя: B-SAFETY или равноценный
 Номер артикула: BR 715 035

Технические данные

Минимальное давление потока:	2,5 бар
Рабочее давление потока жидкости:	2,5 до 5 бар
Объёмный расход:	14 л/мин.
Подключение воды:	Накидная гайка, резьба 1/2"
Размеры (В x Ш x Г):	310 x 145 x 65 мм

Соответствие нормам

- DIN EN 15154-2:2006
 - ANSI Z358.1-2014

Допуски

- DIN-DVGW, DVGW, NW-0417CL0263
 - ГОСТ-Р, Сертификат № 0615463

Обзор-материалов

Материал

Обозначение материала

Части арматуры, соприкасающиеся с водой:	Латунь DZR, устойчивая к дезинфекции	CW724R
Высокопроизводительная распылительная душевая головка:	Пластик POM	-
Ручка:	Пластик	-
Регулятор расхода воды:	Пластик POM	-
Оболочка шланга:	Нержавеющей стали	1.4301
Фитинги для шлангов:	Латунь	CW617N, CW614N
Монтаж сквозь стенку:	Латунь, пластик	-
Информационный знак для глазного душа:	ПВХ-плёнка	-







www.b-safety.com

Обзор модели


BR 715 035

ClassicLine ручной душ для глаз с двумя распылительными душевыми головками 45°, для диагонального монтажа

Дополнительное оборудование и принадлежности для ручных душей безопасности

Обзор модели	Исполнение	Материал	Подключение воды	Отвод воды	Номер артикула
	Сервисное запирающее устройство для ручного глазного душа с демонтируемым спусковым рычагом.	Латунь	внутренняя резьба 1/2"	внешняя резьба 1/2"	BR 710 100
	Нашланговый тормоз / утяжелитель для шланга. Размеры: 60 x 40 мм	-	-	-	BR 710 380
	Шланг подключения для глазных душей, с оплёткой из нержавеющей стали, различной длины: 1000 мм => BR710410 1500 мм => BR710415 2000 мм => BR710420 3000 мм => BR710430	Нержавеющая сталь	внутренняя резьба 1/2"	внутренняя резьба 1/2"	BR 710 410 BR 710 415 BR 710 420 BR 710 430
	Шланг подключения для глазных душей, с оплёткой из нержавеющей стали. С дополнительной прозрачной оплёткой из ПВХ для лёгкой очистки.	Нержавеющая сталь / ПВХ	внутренняя резьба 1/2"	внутренняя резьба 1/2"	BR 710 475
	Контроллер потока воды для глазных душей, класс защиты IP 65, электрическое подключение через кабель длиной 1,5 м.	Латунь	внутренняя резьба 1/2"	внутренняя резьба 1/2"	BR 710 810
	Термостатический смесительный клапан, диапазон настройки 20 - 43°C, защита от ожогов 43°C, объёмный расход макс. 20 л/мин.	Латунь	внешняя резьба 1/2" и внешняя резьба 3/4"	внешняя резьба 1/2" и внешняя резьба 3/4"	BR 710 940

www.b-safety.com

	<p>Комбинированная свето-звуковая система сигнализации ClassicLine для глазных и аварийных душей. Распределительная коробка с готовой электропроводкой включая реле.</p> <p>Электрическое подключение: 230 V - 50 Hz</p>	<p>-</p>	<p>-</p>	<p>-</p>	<p>BR 015 800</p>
--	--	----------	----------	----------	--------------------------