



**B-SAFETY**  
PROFESSIONAL SAFETY SOLUTIONS

Номер артикла:

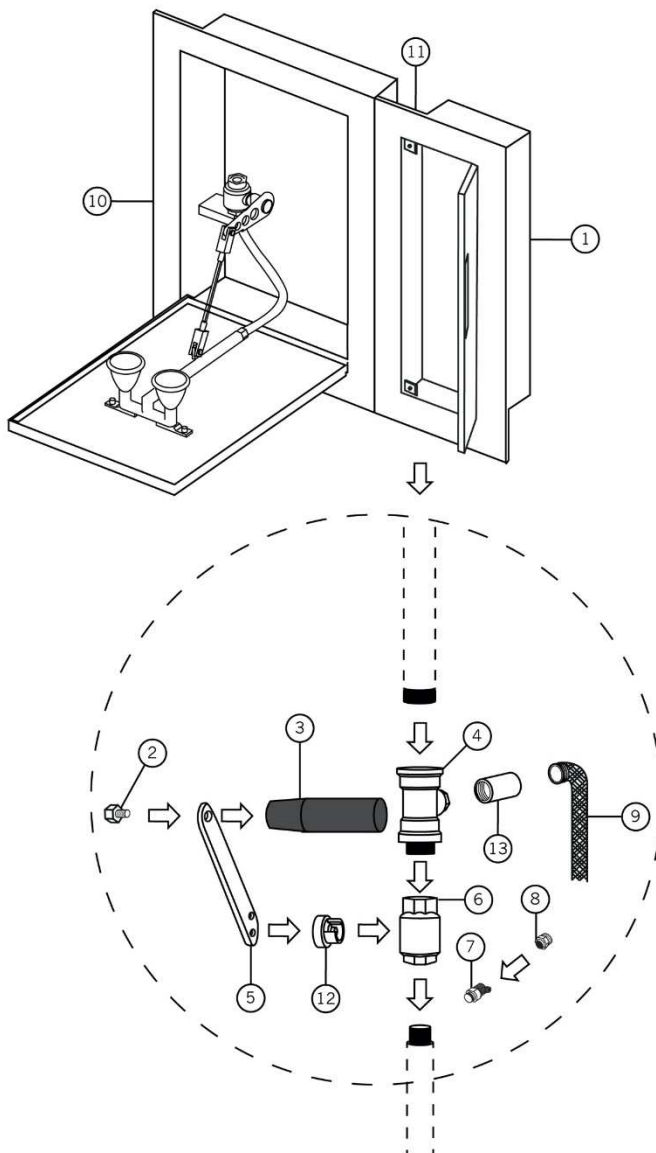
**BR 285 095D**

ОБЗОР/ ДАТА :

**09/22**

Описание:

**PremiumLine душ безопасности для глаз в корпусе из нержавеющей стали, включая активационный вентильный рычаг аварийного душа, для настенного скрытого монтажа**



Деталь №	Артикул №	Кол-во	Описание	Материал	Вес
1	F285-1	1	Корпус с прикрученной крышкой для рычага клапана аварийного душа	Нержавеющая сталь 1.4301	2,3 кг
2	ISO4017 M10x25	1	Винт M10x25	Нержавеющая сталь 1.4301	0,01 кг
3	F030	1	Пластиковая ручка, черный	Термореактивный материал	0,1 кг
4	BR 830 985	1	Тройник 3/4 дюйма с внутренней резьбой x 1/2 дюйма с наружной резьбой x 3/4 дюйма с наружной резьбой головки	Нержавеющая сталь 1.4301	0,4 кг
5	F029	1	Рычаг	Нержавеющая сталь 1.4301	0,1 кг
6	F8150	1	Шаровый клапан	Нержавеющая сталь 1.4408	0,3 кг
7	F02204	1	Сливной клапан	Латунь, хромированная	0,1 кг
8	RN3814MSV	1	Редукционный ниппель 3/8 дюйма с наружной резьбой x 1/4 дюйма с внутренней резьбой	Латунь, никелированная	0,1 кг
9	SIL418	1	Шланг с покрытием из нержавеющей стали, 300 мм	Нержавеющая сталь 1.4301, силиконовый шланг	0,2 кг
10	BR 270 095	1	Безопасный душ для глаз в корпусе из нержавеющей стали, настенный, скрытый монтаж	Нержавеющая сталь 1.4301	4,5 кг
11	F285-2	1	Корпус для подключения	Нержавеющая сталь 1.4301	0,75 кг
12	F80303	1	Адаптер для вентилей, тип А	Нержавеющая сталь 1.4301	0,1 кг
13	MUR1218ES	1	Редукционная муфта 1/2 дюйма с внутренней резьбой x 1/8 дюйма с наружной резьбой	Нержавеющая сталь 1.4571	0,1 кг