



**B-SAFETY**  
PROFESSIONAL SAFETY SOLUTIONS

Numéro d'article :

**BR 270 095D**

REV / DATE :

**05/22**

Description :

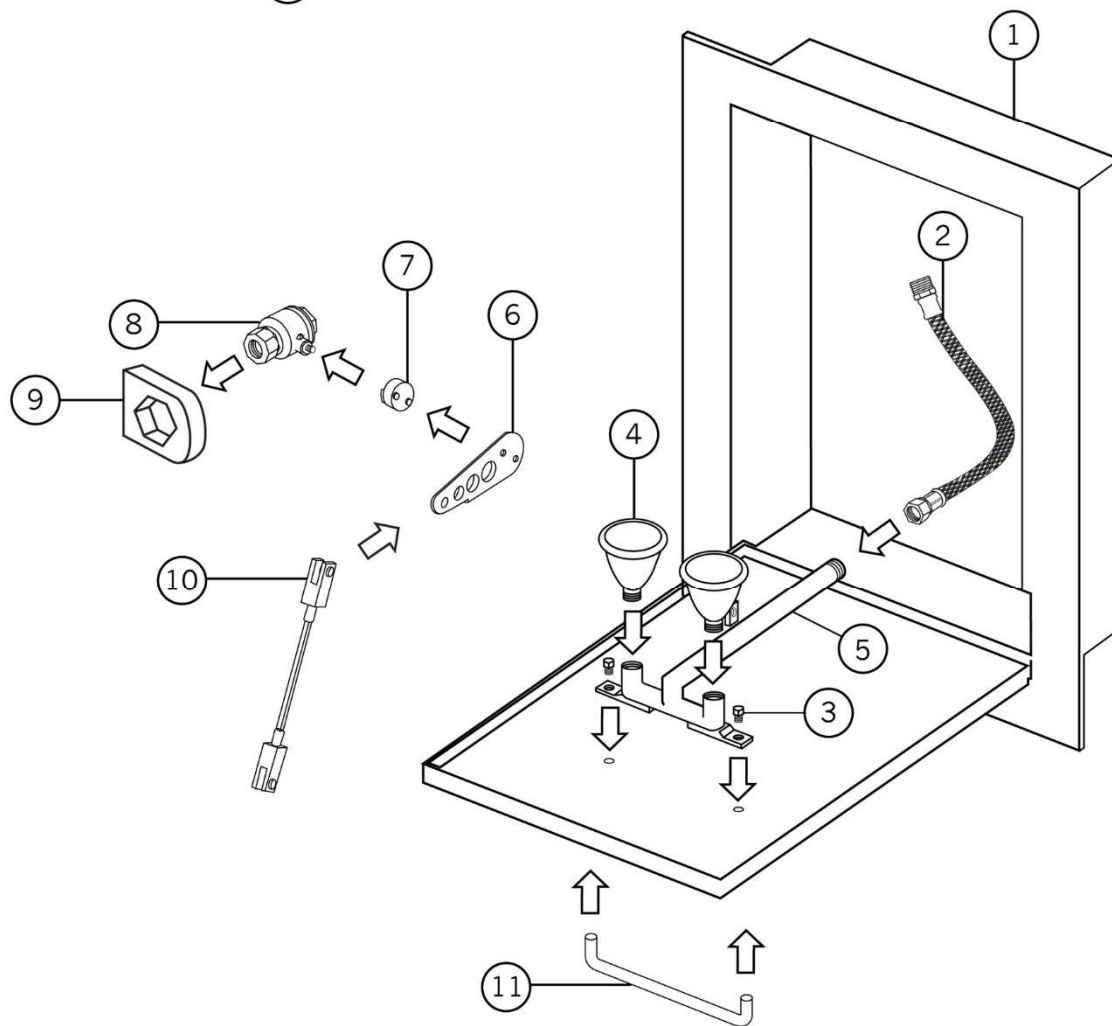
**Laveur D'yeux de sécurité B-SAFETY PremiumLine dans un coffret en acier inoxydable, pour montage mural encastré**



12



13



N° de pièce	N° d'article	Quantité	Description	Matériau	Poids
1	F270	1	Boîtier y compris couvercle rabattable avec bac de rétention	Acier inoxydable Z 6 CN 18.09	3,3 kg
2	SIL418	1	Tuyau revêtu d'acier inoxydable, 300 mm	Acier inoxydable Z 6 CN 18.09, Tuyau en silicone	0,2 kg
3	DIN7985A2510	2	Vis M5 x 10 mm	Acier inoxydable Z 6 CN 18.09	0,01 kg
4	BR 710 695	2	Pommeau de douche haute performance, acier	Acier inoxydable Z 6 CN 18.09	0,1 kg
5	F026	1	Distributeur en U pour laveurs d'yeux, droit, avec tuyau	Acier inoxydable Z 6 CN 18.09	0,2 kg
6	C41-270	1	Levier	Acier inoxydable Z 6 CN 18.09	0,1 kg
7	F80403	1	Adaptateur de vanne, type B	Acier inoxydable Z 6 CN 18.09	0,1 kg
8	F8151	1	Robinet à bille 1/2 pouce	Acier inoxydable Z 6 CN 17.11	0,2 kg
9	F270-VH	1	Porte-soupape	Acier inoxydable Z 6 CN 18.09	0,1 kg
10	F270-US	2	Tige de renvoi	Acier inoxydable Z 6 CN 18.09	0,1 kg
11	F270-GR	2	Poignée	Acier inoxydable Z 6 CN 18.09	0,2 kg
12	BR 205 110	1	Plaque de sécurité, 150 x 150 mm	Film PVC, autocollant	0,01 kg
13	S-AUGD1	1	Panneau "DOUCHE DES YEUX", 230 x 75 mm	Film PVC, autocollant	0,01 kg