



B-SAFETY
PROFESSIONAL SAFETY SOLUTIONS

Номер артикула:

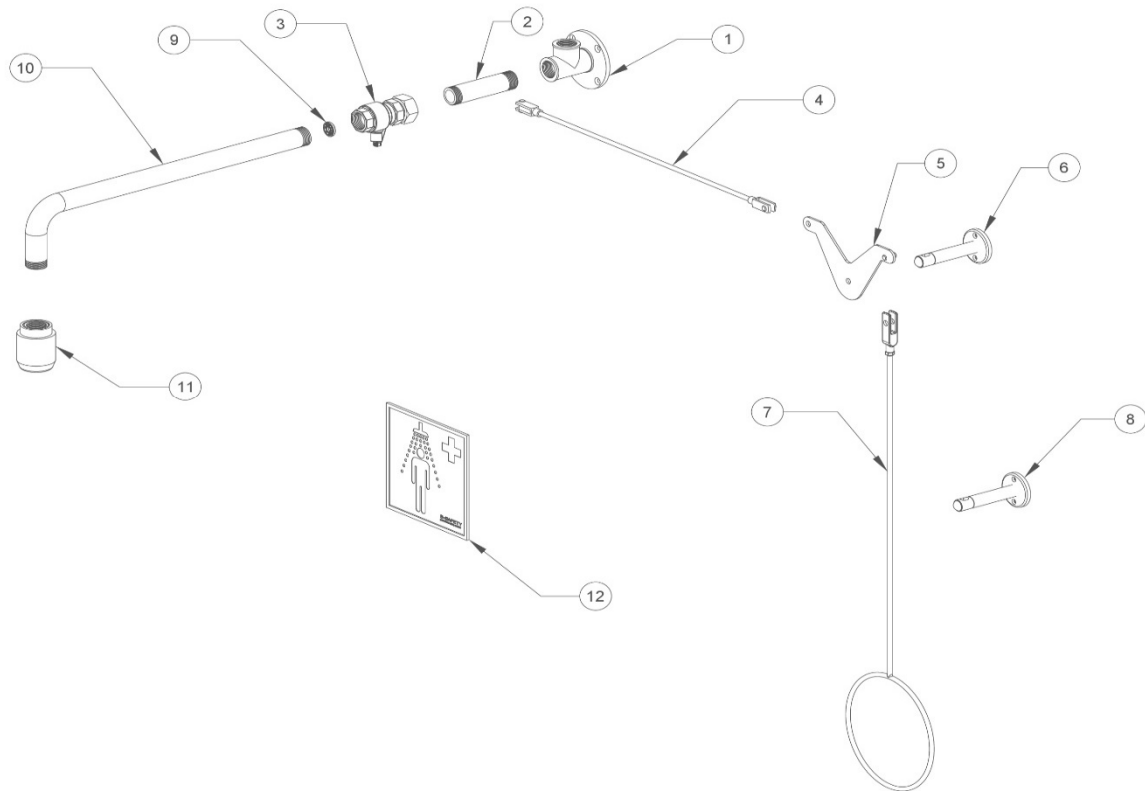
BR 088 085/VD

ОБЗОР/ ДАТА :

08/22

Описание:

ClassicLine вариативный аварийный душ для тела с приводной перенаправляющей штангой, для открытого монтажа над дверью



Деталь №	Артикул №	Кол-во	Описание	Материал	Вес
1	F81701	1	Настенный фланец двукратный, зелёный	Нержавеющая сталь 1.4301	0,47 кг
2	F81301	1	Соединительная труба, зелёная	Нержавеющая сталь 1.4301	0,12 кг
3	F8271	1	Шаровой кран с рычагом для монтажа над дверью, зелёный	Латунь DZR, устойчивая к дезинфекции, нержавеющая сталь 1.4372	0,38 кг
4	C77-085V	1	Рычажный механизм для перенаправляющей штанги, спец. длина, зелёный	Сталь, горячеоцинкованная	вариативный
5	C77-085-1	1	V-образный кронштейн для перенаправляющей штанги, зелёный	Нержавеющая сталь 1.4372	0,19 кг
6	C77-085-2	1	Настенный держатель, зелёный	Сталь, горячеоцинкованная	0,20 кг
7	F801-085	1	Приводная штанга с кольцевой рукояткой, зелёная	Нержавеющая сталь 1.4372	0,41 кг
8	F81901-80	1	Держатель для приводной штанги, зелёный	Сталь, горячеоцинкованная	0,16 кг
9	97BXX	1	Регулятор расхода воды 97B50 = 50 л/мин (красный) или 97B75 = 75 л/мин (коричневый)	ПОМ Hostaform C9021	0,01 кг
10	F81101	1	Труба гнутая, зелёная	Нержавеющая сталь 1.4301	0,94 кг
11	BR 010 365	1	Высокопроизводительная распылительная душевая головка, чёрная	ПОМ Hostaform C13021	0,10 кг
12	BR 205 105	1	Информационный знак безопасности, 150 x 150 мм	ПВХ-пленка, самоклеющаяся	0,01 кг