



B-SAFETY
PROFESSIONAL SAFETY SOLUTIONS

Номер артикула:

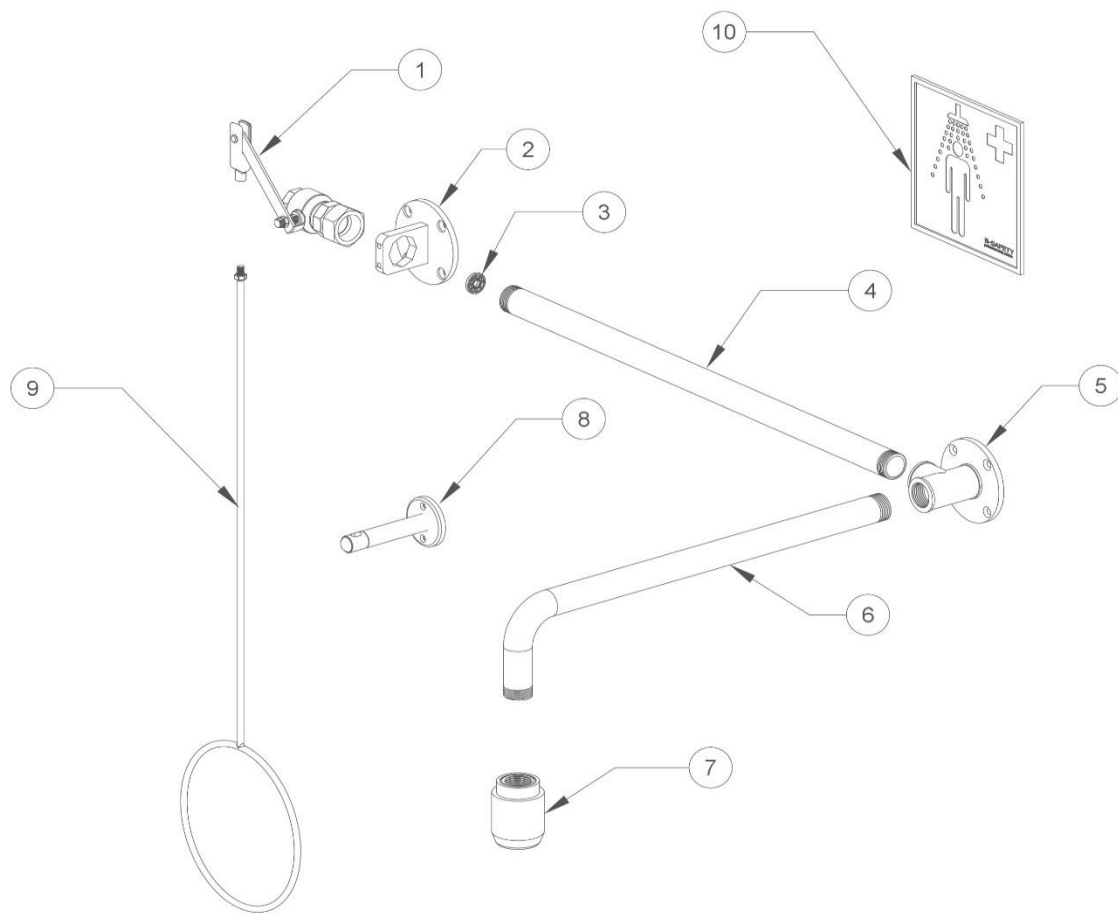
BR 084 095/VD

ОБЗОР/ ДАТА :

08/22

Описание:

PremiumLine вариативный аварийный душ для тела, для открытого монтажа над дверью



Деталь №	Артикул №	Кол-во	Описание	Материал	Вес
1	F8273	1	Шаровой кран с рычагом, для монтажа над дверью, нержавеющая сталь	Нержавеющая сталь 1.4408, 1.4401	0,38 кг
2	F80203	1	Вентильный держатель на настенном фланце, нержавеющая сталь	Нержавеющая сталь 1.4401	0,35 кг
3	97BXX	1	Регулятор расхода воды 97B50 = 50 л/мин (красный) или 97B75 = 75 л/мин (коричневый)	ПОМ Hostaform C9021	0,01 кг
4	F81004/спец	1	Труба прямая, спец. длина, нержавеющая сталь	Нержавеющая сталь 1.4401	вариативная
5	F81703	1	Настенный фланец двукратный, нержавеющая сталь	Нержавеющая сталь 1.4401	0,47 кг
6	F81103	1	Труба гнутая, нержавеющая сталь	Нержавеющая сталь 1.4401	0,94 кг
7	BR 010 395	1	Высокопроизводительная распылительная душевая головка, нержавеющая сталь	Нержавеющая сталь 1.4401	0,62 кг
8	F81903-80	1	Держатель для приводной штанги, нержавеющая сталь	Нержавеющая сталь 1.4401	0,16 кг
9	F801-095	1	Приводная штанга с кольцевой рукояткой, нержавеющая сталь	Нержавеющая сталь 1.4401	0,41 кг
10	BR 205 105	1	Информационный знак безопасности, 150 x 150 мм	ПВХ-пленка, самоклеющаяся	0,01 кг