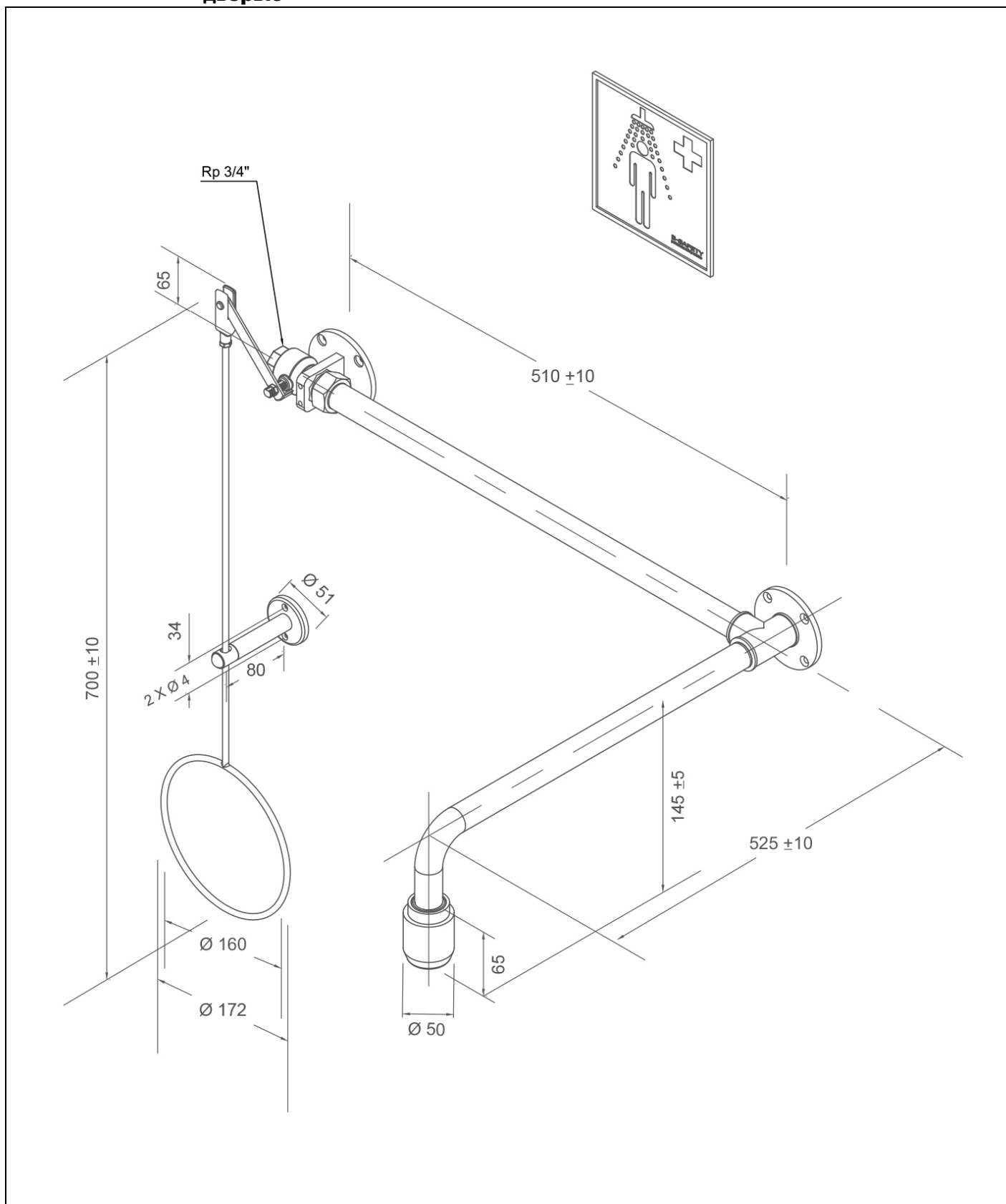


BR 084 095

PremiumLine аварийный душ для тела, для открытого монтажа над дверью



Техническое описание

PremiumLine аварийный душ для тела, для открытого монтажа над дверью.

- Шаровой кран с активацией приводной штангой на настенном фланце, устанавливаемый по выбору справа или слева двери, из нержавеющей стали, испытанный и допущенный нормами DIN-DVGW, подключение воды 3/4" – внутренняя резьба.
- Приводная штанга с кольцевой рукояткой из нержавеющей стали, полированная, длина 700 мм.
- Направляющий держатель для приводной штанги из нержавеющей стали, полированный.
- Соединительная труба 3/4" из нержавеющей стали, полированная, длина 500 мм.
- Настенный фланец с четырьмя крепёжными отверстиями из нержавеющей стали, полированный.
- Настенная душевая консоль 3/4" из нержавеющей стали, полированная, вынос 525 мм.
- Встроенный автоматический регулятор расхода воды 50 л/мин для образования соответствующей нормам формы струи при заданном рабочем диапазоне давления потока от 1,5 до 3 бар.
- Высокопроизводительная душевая головка из нержавеющей стали, полированная, с улучшенной формой образования струи, коррозионностойкая, с малой степенью покрытия известковым налётом и не требующая дополнительного обслуживания, износостойкая, самоточная.
- Информационный знак аварийного душа для тела в соответствии с DIN EN ISO 7010 и ASR A1.3, покрытый самоклеющейся плёнкой ПВХ, размер 150 x 150 мм, дальность распознавания 15 метров.
- Высота установки 2345 мм (± 100 мм).
- Согласно BGI/GUV-I 850-0, DIN 1988 и DIN EN 1717.
- Согласно ANSI Z358.1-2014, DIN EN 15154-1:2006 и DIN EN 15154-5:2019.
- Испытано и допущено нормами DIN-DVGW.

Название изготовителя: B-SAFETY или равноценный
 Номер артикула: BR 084 095

Технические данные

Материал:	нержавеющая сталь
Поверхность:	полированная
Вынос:	525 мм
Высота установки:	2345 мм (± 100 мм)
Рабочее давление потока:	1,5 до 3 бар
Объёмный расход:	50 л/мин
Подключение воды:	3/4" - внутренняя резьба

Соответствие нормам

Допуски

- DIN EN 15154-1:2006	- DIN-DVGW, NW-0416CL0425
- DIN EN 15154-5:2019	- ГОСТ-Р, Сертификат № 0615463
- ANSI Z358.1-2014	

Обзор-материалов

Материал







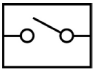

Обозначение материала

Высокопроизводительная душевая головка:	Нержавеющая сталь	1.4401
Шаровой кран:	Нержавеющая сталь	1.4408
Регулятор расхода:	Пластик POM	-
Трубопровод:	Нержавеющая сталь	1.4401
Приводная штанга с кольцевой рукояткой:	Нержавеющая сталь	1.4401
Настенный фланец:	Нержавеющая сталь	1.4401
Информационный знак аварийного душа для тела:	ПВХ-плёнка	-

www.b-safety.com

Обзор модели	
BR 084 095	объёмный расход 50 л/мин (Класс опасности I согласно DIN EN 15154-5:2019)
BR 084 095 / 75L	объёмный расход 75 л/мин (Класс опасности II согласно DIN EN 15154-5:2019)
BR 084 095 / 110L	объёмный расход 110 л/мин (Класс опасности III согласно DIN EN 15154-5:2019)

Принадлежности для аварийных душей для тела

Обзор модели	Исполнение	Материал	Подключение воды	Отвод воды	Номер артикула
	ClassicLine информационный знак аварийного душа, включая крепёж для установки на душевой консоли. Размеры (Ш x В): 150 x 150 мм	Пластик	-	-	BR 870 150
	Приводной трос для пострадавшего, лежащего на полу, дополнительно к приводной штанге.	Нержавеющая сталь, пластик	-	-	BR 082 200
	Приводная штанга для людей с ограниченными физическими возможностями с двойной кольцевой рукояткой, зелёная. Длина: 1150 мм	Сталь	-	-	BR 082 300
	Приводная штанга для людей с ограниченными физическими возможностями с двойной кольцевой рукояткой, нержавеющая сталь. Длина: 1150 мм	Нержавеющая сталь	-	-	BR 082 350
	Сервисное запирающее устройство для глазных и аварийных душей с демонтируемым спусковым рычагом.	Нержавеющая сталь	3/4"-внутренняя резьба	3/4"-внутренняя резьба	BR 830 955
	Термостатический смесительный клапан для глазных и аварийных душей, диапазон настройки 20 - 43°C, защита от ожогов 43°C, объёмный расход около 60 л/мин при гидравлическом давлении 2 бар.	Латунь	3/4"-внешняя резьба и 1"-внешняя резьба	3/4"-внешняя резьба и 1"-внешняя резьба	BR 710 950
	Контроллер потока воды для глазных душей, класс защиты IP 65, электрическое подключение через кабель длиной 1,5 м.	Латунь	3/4"-внутренняя резьба	3/4"-внутренняя резьба	BR 710 800
	Аварийный датчик душа для тела, полностью смонтированный на душе. EX-зоны 1 & 2.	Пластик	-	-	BR 830 400
	Комбинированная свето-звуковая система сигнализации ClassicLine для глазных и аварийных душей. Распределительная коробка с готовой электропроводкой включая реле. Электрическое подсоединение: 230 В - 50 Гц	Пластик	-	-	BR 015 800