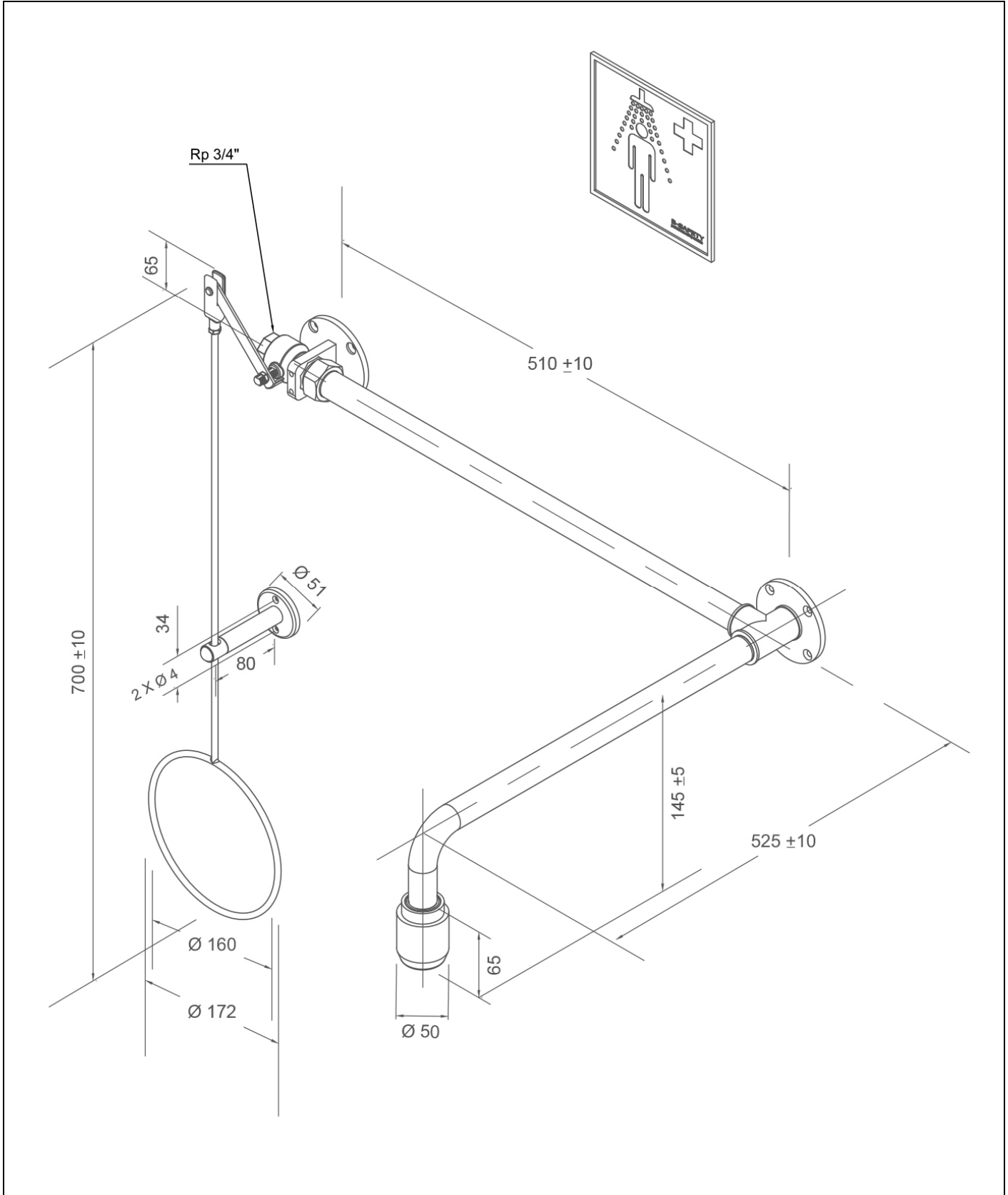


BR 084 095

PremiumLine Douche d'urgence corporelle, pour montage au-dessus de  
la porte en saillie



[www.b-safety.com](http://www.b-safety.com)

#### Description technique

PremiumLine Douche d'urgence corporelle, pour montage au-dessus de la porte en saillie

- robinet à billes avec actionnement par tirette sur bride murale, montage possible au choix à gauche ou à droite de la porte, en acier inoxydable, testé et approuvé DIN-DVGW, raccord d'eau F 3/4"
- tirette avec poignée annulaire en acier inoxydable, finition polie, longueur 700 mm
- support de guidage pour tirette en acier inoxydable, finition polie
- tube de raccordement 3/4" en acier inoxydable, finition polie, longueur 500 mm
- bride murale avec 4 perçages de fixation en acier inoxydable, finition polie
- bras de douche mural 3/4" en acier inoxydable, finition polie, portée 525 mm
- régulateur de débit automatique intégré 50 litres/minute pour un motif de jet normalisé avec une plage de fonctionnement prédéterminée de 1,5 à 3 bars de pression d'écoulement
- douchette haute performance en acier inoxydable, finition polie, avec un motif de jet optimisé, résistante à la corrosion, sans quasiment aucune maintenance et anti-tartre, très robuste, à vidange automatique
- panneau pour douche d'urgence corporelle selon EN ISO 7010 et ASR A1.3, film PVC autocollant, dimensions 150 x 150 mm, largeur de détection 15 mètres
- Hauteur de montage 2345 mm (± 100 mm)
- selon BGI/GUV-I 850-0, DIN 1988 et EN 1717
- selon ANSI Z358.1-2014, NF EN 15154-1:2006 et NF EN 15154-5:2019
- testé et approuvé DIN-DVGW

Marque : B-SAFETY ou équivalent  
 Numéro d'article : BR 084 095

#### Caractéristiques techniques

Pression de débit minimale : 1,5 bar  
 Pression de service : 1,5 à 3 bar  
 Débit : 50 litres/min  
 Raccord d'eau : F 3/4"  
 Dimensions (H x L x P) : 700 x 86 x 630 mm

#### Conformité aux normes

- NF EN 15154-1:2006  
 - NF EN 15154-5:2019  
 - ANSI Z358.1-2014

#### Approbations

- DIN-DVGW, DVGW, NW-0416CL0425

#### Vue d'ensemble des matériaux

#### Matériel

#### Désignation du matériau

Vue d'ensemble des matériaux	Matériel	Désignation du matériau
Douchette haute performance :	acier inoxydable	Z 6 CND 17.11
Robinet à billes :	acier inoxydable	Z 6 CND 17.11
Régulateur de débit :	matière plastique POM	-
Tuyaux :	acier inoxydable	Z 6 CND 17.11
Tirette avec poignée annulaire :	acier inoxydable	Z 6 CND 17.11
Bride murale :	acier inoxydable	Z 6 CND 17.11
Panneau pour douche d'urgence corporelle :	film-PVC	-







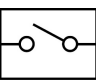

[www.b-safety.com](http://www.b-safety.com)

**Vue d'ensemble des produits**

**BR 084 095**

PremiumLine Douche d'urgence corporelle, pour montage au-dessus de la porte en saillie

**Accessoires pour douche d'urgence corporelle**

Vue d'ensemble des produits	Version	Matériel	Raccord d'eau	Sortie d'eau	Numéro d'article
	Panneau d'information ClassicLine pour les douches de sécurité, avec matériel de fixation pour le montage sur le bras de la douche. Accessoires pour douche d'urgence corporelle  Dimensions (L x H): 150 x 150 mm	Plastique	-	-	<b>BR 870 150</b>
	Déclencheur à corde pour les blessés allongés au sol, en plus de la barre de traction.	Acier inoxydable, plastique	-	-	<b>BR 082 200</b>
	Barre de traction accessible aux handicapés avec poignée à double anneau, verte. Longueur : 1150 mm	Acier	-	-	<b>BR 082 300</b>
	Barre de traction accessible aux handicapés avec poignée à double anneau, en acier inoxydable. Longueur : 1150 mm	Acier inoxydable	-	-	<b>BR 082 350</b>
	Fermeture de service pour douches oculaires et douches de sécurité avec levier de déclenchement amovible.	Acier inoxydable	F 3/4"	F 3/4"	<b>BR 830 955</b>
	Mitigeur thermostatique pour douches oculaires et douches de sécurité, plage de réglage 20 - 43°C, protection anti-brûlure 43°C, débit env. 60 l/min à une pression d'écoulement de 2 bar.	Laiton	M 3/4" et M 1"	M 3/4" et M 1"	<b>BR 710 950</b>
	Contrôleur de débit pour douches oculaires et douches de sécurité, classe de protection IP 65, connexion électrique par câble de 1,5 m.	Laiton	F 3/4"	F 3/4"	<b>BR 710 800</b>
	Capteur d'urgence pour douche de sécurité corporelle, entièrement prémonté sur la douche. EX zone 1 et 2.	Plastique	-	-	<b>BR 830 400</b>
	Système d'alarme ClassicLine pour douchettes lave-yeux et douches de sécurité avec signal sonore/signal visuel combinés. Boîtier de raccordement câblé prêt pour installation, y compris circuit de relais.  Raccordement électrique : 230 V - 50 Hz	Plastique	-	-	<b>BR 015 800</b>