

BR 015 82X

Systèmes d'alarme pour les douches oculaires et les douches de sécurité, pour Ex-Zone 1 & 2



Vue d'ensemble du produit

Numéro d'article	Modèle	Type de montage
BR 015 820	Système d'alarme PremiumLine pour douches oculaires et douches de sécurité avec combinaison sirène/lampe de poche . Boîte de jonction précâblée incluant un interrupteur électronique. Convient pour EX-Zone 1 & 2.	Montage mural
BR 015 821	Système d'alarme PremiumLine pour douches oculaires et douches de sécurité avec combinaison sirène/lampe de poche . Boîte de jonction précâblée incluant un interrupteur électronique. Convient pour EX-Zone 1 & 2.	Douches autoportantes
BR 015 825	Système d'alarme PremiumLine pour douches oculaires et douches de sécurité avec sirène. Boîte de jonction précâblée incluant un interrupteur électronique. Convient pour EX-Zone 1 & 2.	Montage mural
BR 015 826	Système d'alarme PremiumLine pour douches oculaires et douches de sécurité avec sirène. Boîte de jonction précâblée incluant un interrupteur électronique. Convient pour EX-Zone 1 & 2.	Douches autoportantes
BR 015 828	Système d'alarme PremiumLine pour douches oculaires et douches de sécurité avec lampe de poche. Boîte de jonction précâblée incluant un interrupteur électronique. Convient pour EX-Zone 1 & 2.	Montage mural
BR 015 829	Système d'alarme PremiumLine pour douches oculaires et douches de sécurité avec lampe de poche. Boîte de jonction précâblée incluant un interrupteur électronique. Convient pour EX-Zone 1 & 2.	Douches autoportantes

www.b-safety.com

Description technique

Systèmes d'alarme pour les douches oculaires et les douches de sécurité, pour Ex-Zone 1 & 2
Système d'alarme PremiumLine pour douches oculaires et douches de sécurité avec combinaison sirène/lampe de poche ou sirène/lampe de poche. Boîte de jonction précâblée incluant un interrupteur électronique. Convient pour EX-Zone 1 & 2.

- Sirène 27x tonalités réglables, volume 115 dB
- Feu clignotant au xénon, 1 Hz, rouge
- Degré de protection IP 65
- Plage de température -50°C à +50°C
- Raccordement électrique 230 V - 50 Hz

Marque : B-SAFETY ou équivalent

Numéro d'article : BR 015 82X

Caractéristiques techniques - Boîte de connexion

Dimensions (H x L x P) : 120 x 122 x 90 mm

Tension de fonctionnement : 230 V AC

Plage de température : -60°C à +50°C

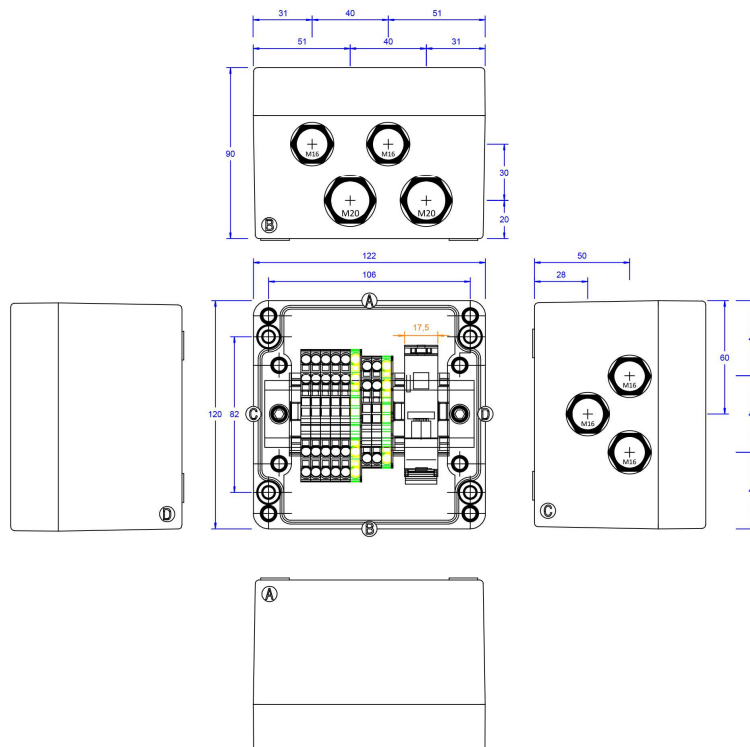
Degré de protection : IP 66

Approuvé ATEX : II 2G Ex eb IIC T6 Gd / II 2D Ex tb IIIC T80°C Gd

Connexions : fond :
2x presse-étoupe en polyamide, noir, M20x1,5 (7-13 mm)
2x presse-étoupe en polyamide, noir, M16x1,5 (4,5-9 mm)

latéralement (à gauche) :
3x presse-étoupe en polyamide, noir, M16x1,5 (4,5-9 mm)

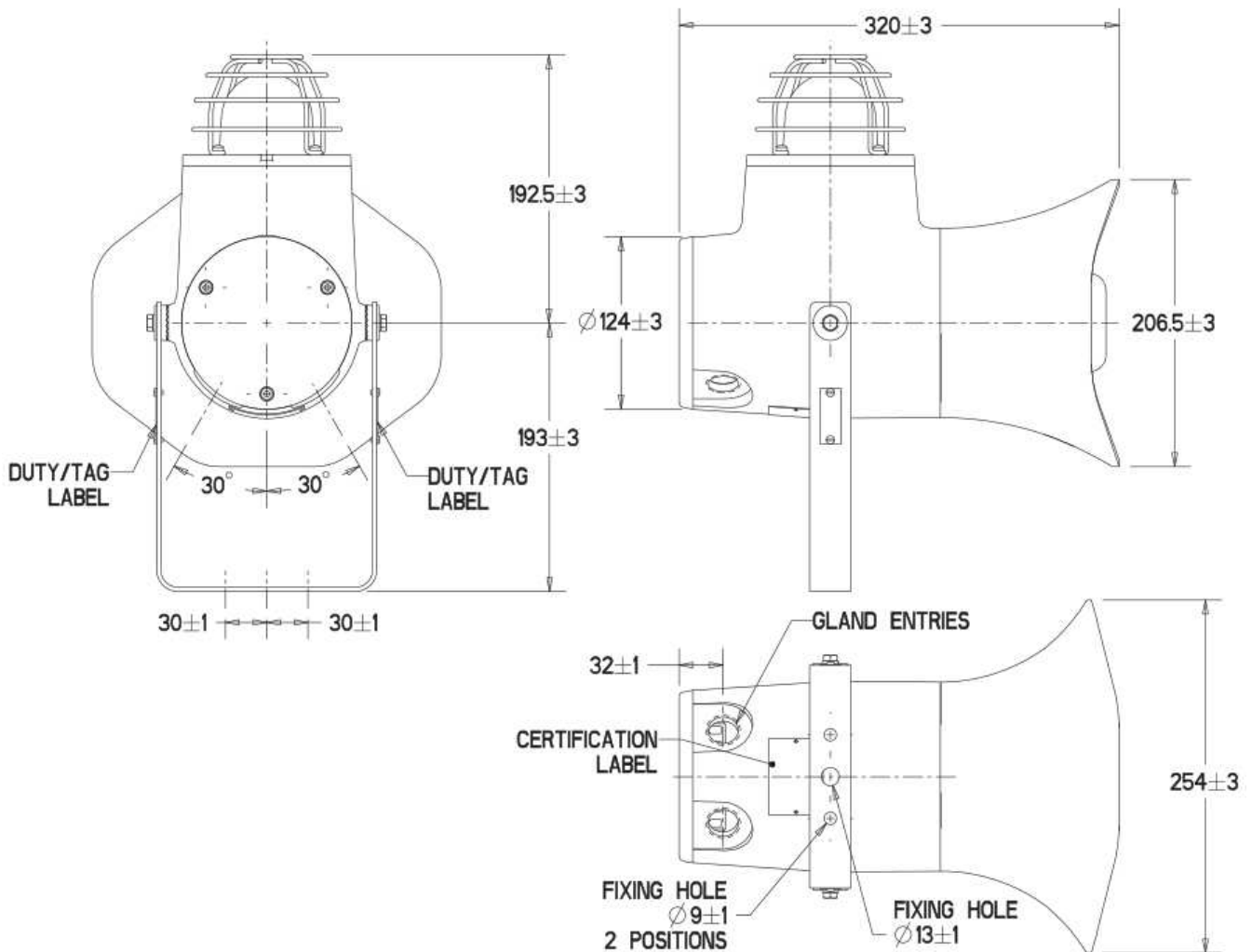
Matériel : Polyester, renforcé de fibre de verre, noir



www.b-safety.com

Spécifications techniques - combinaison flash/sirène

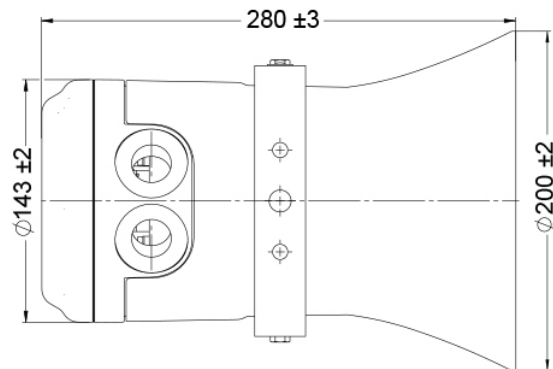
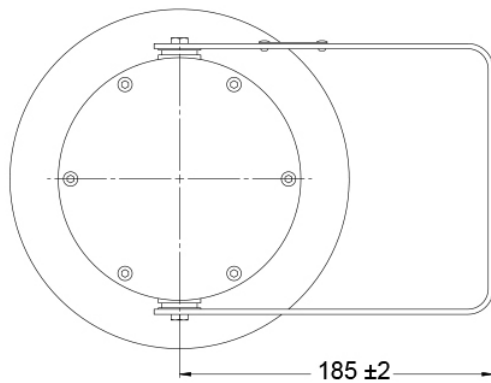
Dimensions (H x L x P) :	320 x 254 x 385 mm
Poids :	6,5 kg
Tension de fonctionnement :	230 V AC
Consommation de courant :	max. 172 mA
Volume :	max. 116 dB (A) +/- 3 dB (A), dépendant du ton
Tonalité :	27 tonalités sélectionnables par l'utilisateur
Connexions :	8x 4,0 mm ²
Plage de température :	-50°C à +50°C
Degré de protection :	IP 66
Approuvé ATEX :	II 2G Ex de IIB T4 Gb
Matériau du boîtier :	plastique GRP
L'objectif :	verre
Support de montage :	acier inoxydable



www.b-safety.com

Spécifications techniques - Sirène

Dimensions (L x l x H) :	280 x 200 x 185 mm
Poids :	4,6 kg
Tension de fonctionnement :	230 V AC
Consommation de courant :	max. 52 mA
Volume :	max. 116 dB (A) +/- 3 dB (A), dépendant du ton
Tonalité :	28 tonalités sélectionnables par l'utilisateur
Connexions :	4x 1,5 mm ² + 3x 2,5 mm ² tonalités sélectionnables par l'utilisateur
Plage de température :	-50°C à +50°C
Degré de protection :	IP 66
Approuvé ATEX :	II 2GD Ex db IIC T6 Gb / II 2GD Ex tb IIIC T85°C Db
Matériau du boîtier :	plastique GRP
Support de montage :	acier inoxydable



Caractéristiques techniques - Flash lumineux

Tension de fonctionnement :	230 V AC
Consommation de courant :	15 W
Fréquence d'éclair :	1 Hz
Énergie d'éclair :	29 Cd
Durée de vie :	min. 4 millions de flashes
Connexions :	3x 2,5 mm ²
Plage de température :	-55°C à +55°C
Degré de protection :	IP 66
Approuvé ATEX :	II 2G Ex d IIC T5 Gb
Matériau du boîtier :	plastique GRP
L'objectif :	verre
Pince :	acier inoxydable

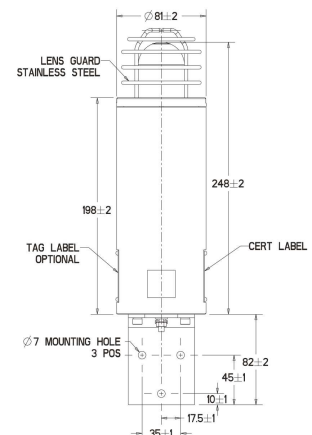


Diagramme de commutation

